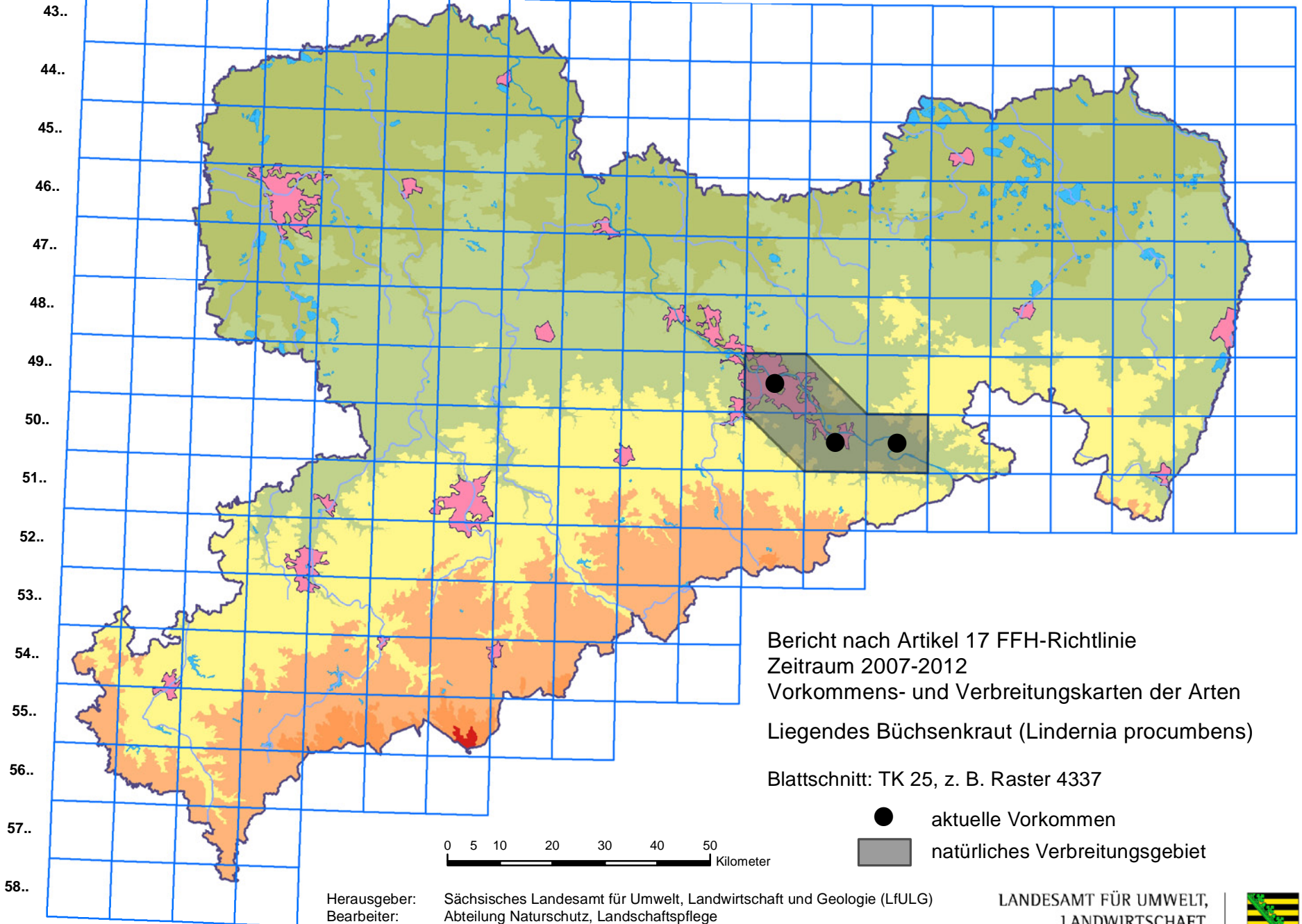


..37 ..38 ..39 ..40 ..41 ..42 ..43 ..44 ..45 ..46 ..47 ..48 ..49 ..50 ..51 ..52 ..53 ..54 ..55 ..56



Bericht nach Artikel 17 FFH-Richtlinie  
Zeitraum 2007-2012  
Vorkommens- und Verbreitungskarten der Arten  
Liegendes Büchsenkraut (*Lindernia procumbens*)

Blattschnitt: TK 25, z. B. Raster 4337

- aktuelle Vorkommen
- natürliches Verbreitungsgebiet

0 5 10 20 30 40 50  
Kilometer

Herausgeber: Sächsisches Landesamt für Umwelt, Landwirtschaft und Geologie (LfULG)  
Bearbeiter: Abteilung Naturschutz, Landschaftspflege  
Fachdaten: Stand Januar 2014, © LfULG  
Geobasisdaten: © Staatsbetrieb Geobasisinformation und Vermessung Sachsen (GeoSN)

LANDESAMT FÜR UMWELT,  
LANDWIRTSCHAFT  
UND GEOLOGIE

