


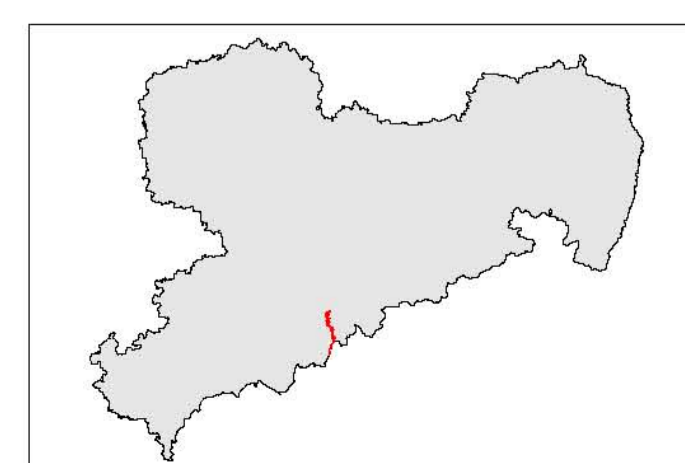
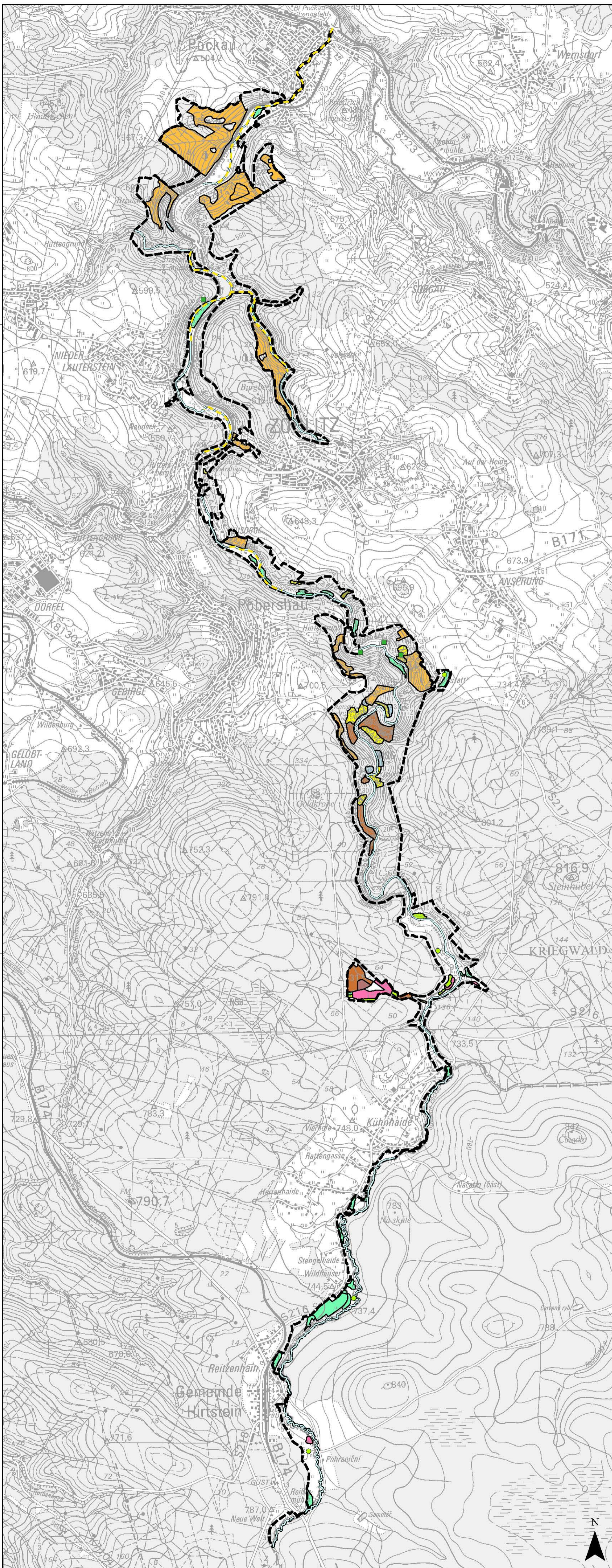
Übersichtskarte Lebensraumtypen und Arthabitate im SCI 006 "Tal der Schwarzen Pockau" 1:25.000

Lebensraumtypen nach Anhang I der FFH-Richtlinie

-  3260 Fließgewässer mit Unterwasservegetation
 -  4030 Trockene Heiden
 -  6230* Artenreiche Borstgrasrasen
 -  6430 Feuchte Hochstaudenfluren
 -  6510 Flachland-Mähwiesen
 -  6520 Berg-Mähwiesen
 -  7140 Übergangs- und Schwingrasenmoore
 -  8150 Silikatschutthalden
 -  8220 Silikاتفelsen mit Felsspaltvegetation
 -  9110 Hainsimsen-Buchenwälder
 -  9130 Waldmeister-Buchenwälder
 -  91D4* Fichten-Moorwälder
 -  91E0* Erlen-Eschen- und Weichholzaunenwälder
 -  9410 Montane Fichtenwälder
- * Prioritärer Lebensraumtyp

Habitatflächen für Arten nach Anhang II der FFH-Richtlinie

-  Großes Mausohr
-  Groppe
-  Grenze des SCI 006 "Tal der Schwarzen Pockau"



Herausgeber:
Sächsisches Landesamt
für Umwelt und Geologie



Bearbeitung: Jestaedt, Wild + Partner
Büro für Raum- und Umweltplanung
Leitung: Georg Wild
Bearbeiter: Anke Liesegang
Bearbeitungsstand: 26.04.2007