
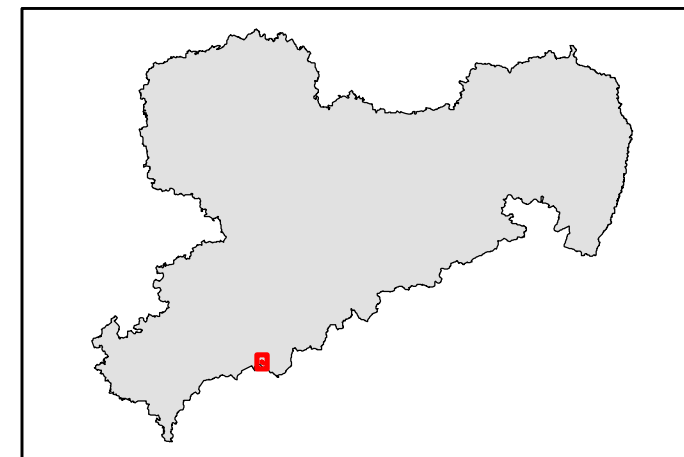
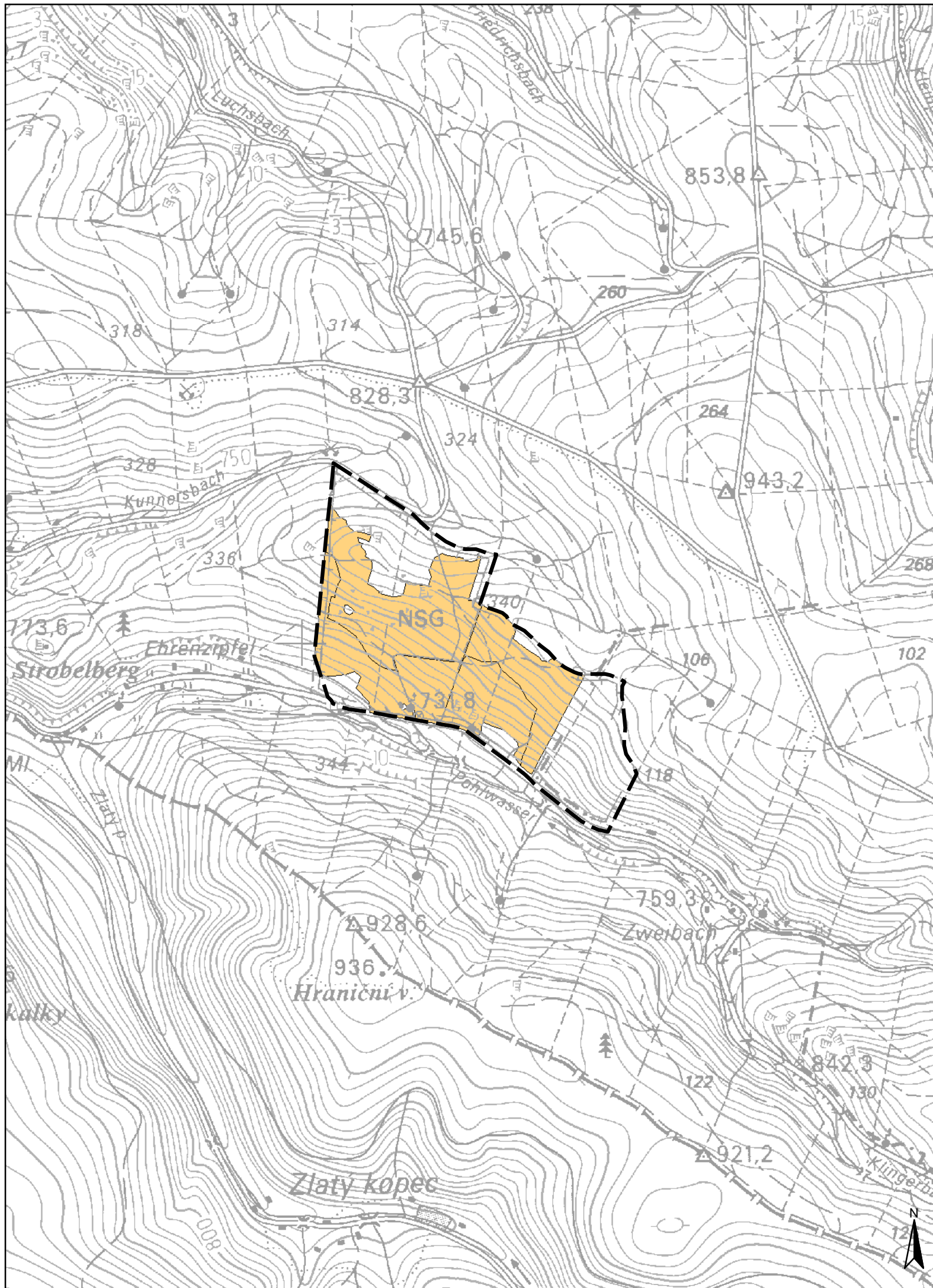


Übersichtskarte Lebensraumtypen im SCI Nr. 012 "Zweibach" 1:20.000

Lebensraumtypen nach Anhang I der FFH-Richtlinie

 9110 Hainsimsen-Buchenwälder

 Grenze des SCI 012 "Zweibach"



Herausgeber:
Sächsisches Landesamt
für Umwelt, Landwirtschaft
und Geologie



Bearbeitung: Plan T
Planungsgruppe Landschaft und Umwelt
Leitung: Gabriele Hintemann
Bearbeiter: Markus Lindner
Bearbeitungsstand: 14.11.2008

Herausgeber: Sächsisches Landesamt für Umwelt,
Landwirtschaft und Geologie
Geobasisdaten: © 2008, Landesvermessungsamt Sachsen