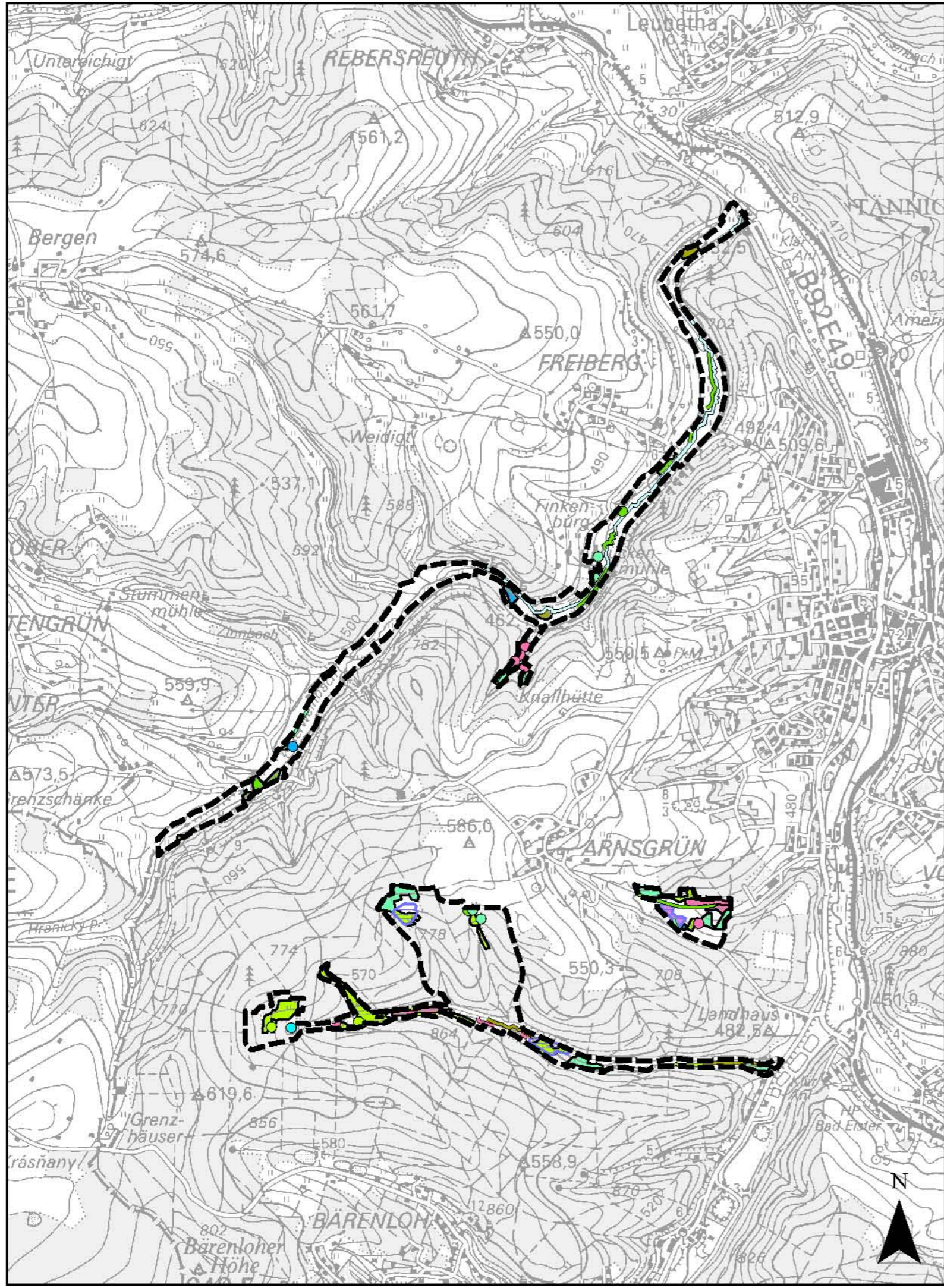


Übersichtskarte Lebensraumtypen und Arthabitate im SCI 017 "Tetterweinbachtal, Pfaffenloh und Zeidelweidebach" 1:25.000



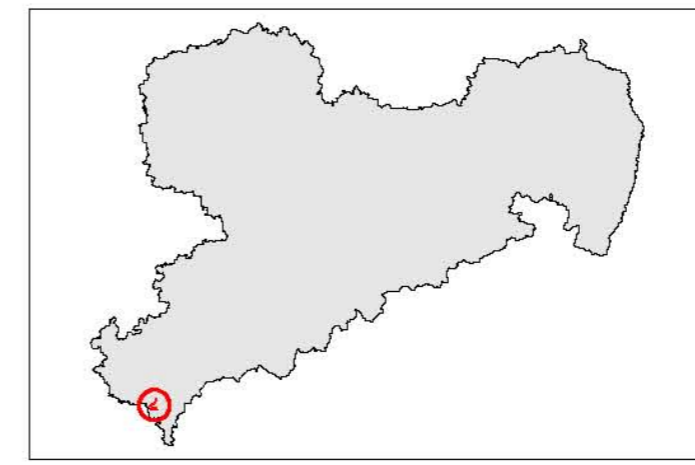
Lebensraumtypen nach Anhang I der FFH-Richtlinie

-  3130 Oligo- bis mesotrophe Stillgewässer
-  3150 Eutrophe Stillgewässer
-  3260 Fließgewässer mit Unterwasservegetation
-  6210* Kalk-Trockenrasen
-  6230* Artenreiche Borstgrasrasen
-  6430 Feuchte Hochstaudenfluren
-  6510 Flachland-Mähwiesen
-  6520 Berg-Mähwiesen
-  7140 Übergangs- und Schwingrasenmoore
-  7230 Kalkreiche Niedermoore
-  91E0* Erlen-Eschen- und Weichholzaunwälder

* Prioritärer Lebensraumtyp

Habitatflächen für Arten nach Anhang II der FFH-Richtlinie

-  Abbiss-Schneckenfalter
-  Grenze des SCI 017 "Tetterweinbachtal, Pfaffenloh und Zeidelweidebach"



Herausgeber:
Sächsisches Landesamt
für Umwelt und Geologie



Bearbeitung: Jestaedt, Wild + Partner
Büro für Raum- und Umweltplanung
Leitung: Georg Wild
Bearbeiter: Nico Rauschenbach
Bearbeitungsstand: 15.01.2007