

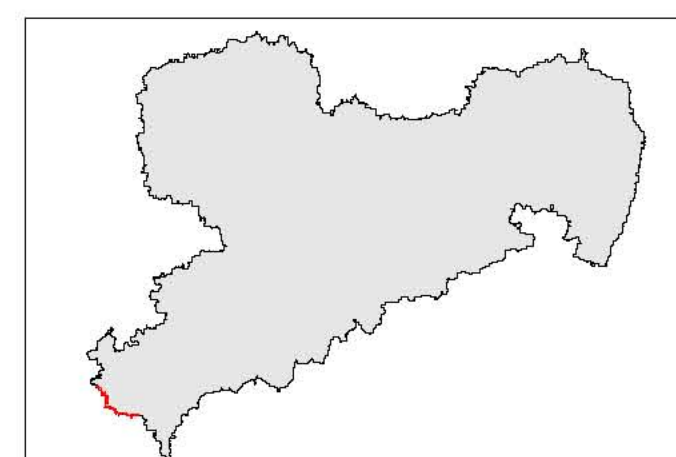
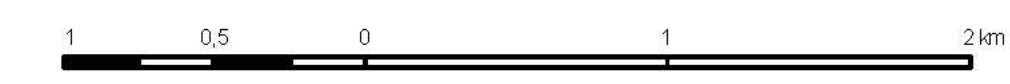
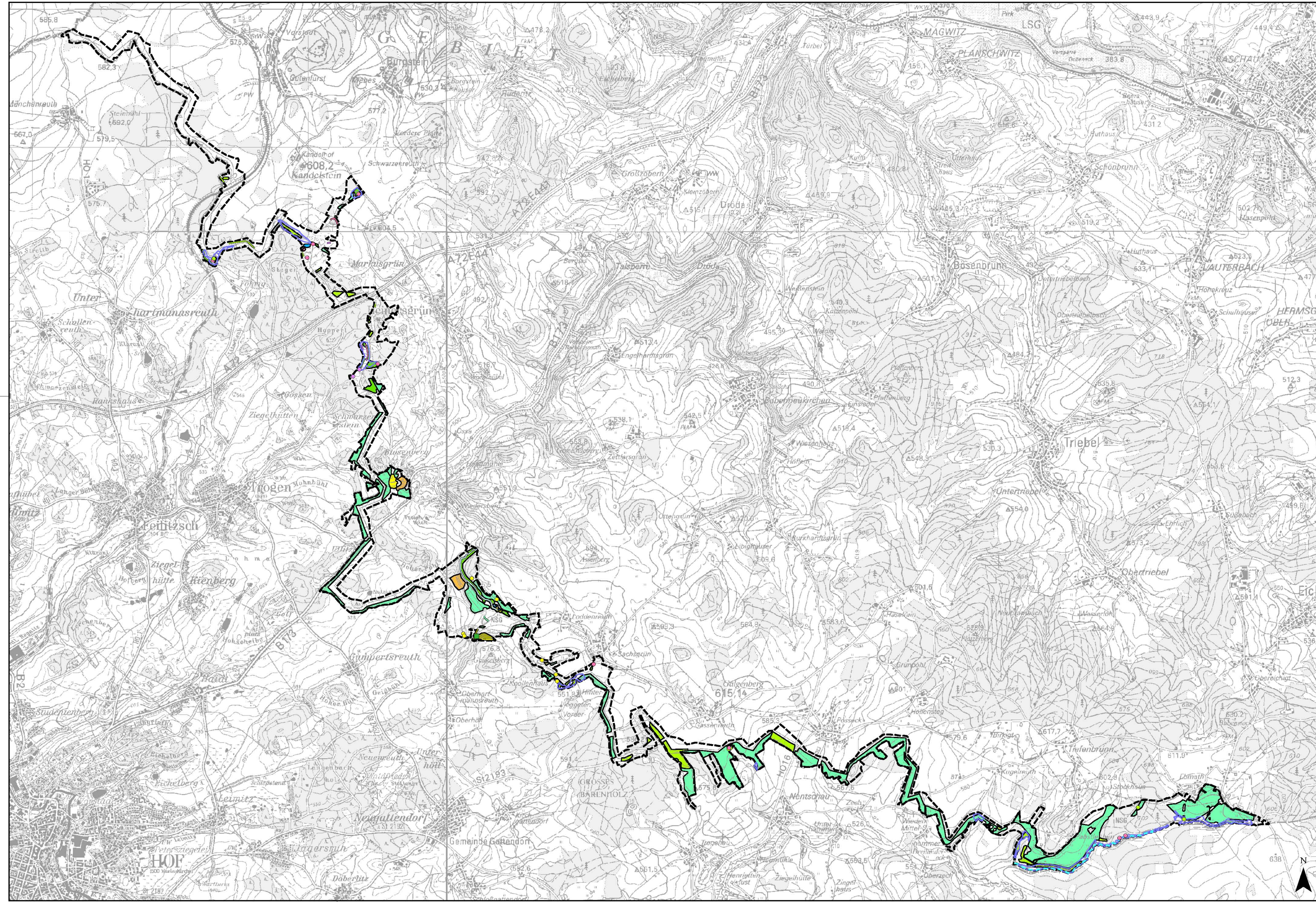
# Übersichtskarte Lebensraumtypen und Arthabitate im SCI 021 "Grünes Band Sachsen / Bayern" 1:25.000

## Lebensraumtypen nach Anhang I der FFH-Richtlinie

- 3150 Eutrophe Stillgewässer
  - 3260 Fließgewässer mit Unterwasservegetation
  - 4030 Trockene Heiden
  - 6230\* Artenreiche Borstgrasrasen
  - 6410 Pfeifengraswiesen
  - 6430 Feuchte Hochstaudenfluren
  - 6510 Flachland-Mähwiesen
  - 6520 Berg-Mähwiesen
  - 7140 Übergangs- und Schwingrasenmoore
  - 7230 Kalkreiche Niedermoore
  - 8210 Kalkfelsen mit Felsspaltvegetation
  - 8220 Silikalfelsen mit Felsspaltvegetation
  - 8230 Silikalfelsen mit Pioniervegetation
  - 9130 Waldmeister-Buchenwälder
  - 9180\* Schlucht- und Hangmischwälder
  - 91E0\* Erlen-Eschen- und Weichholzaunenwälder
- \* Prioritärer Lebensraumtyp

## Habitatflächen für Arten nach Anhang II der FFH-Richtlinie

- Mopsfledermaus und Großes Mausohr
- Gropppe, Bachneunauge und Flussperlmuschel
- Abbiss-Schneckenfalter
- Grenze des SCI 021 "Grünes Band Sachsen / Bayern"



Herausgeber:  
Sächsisches Landesamt  
für Umwelt und Geologie

Bearbeitung: Jestaedt, Wild + Partner  
Büro für Raum- und Umweltplanung  
Leitung: Georg Wild  
Bearbeiter: Wolfgang Püschel  
Bearbeitungsstand: 02.03.2007

