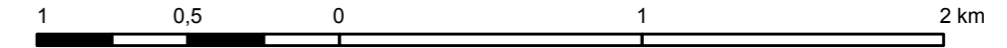


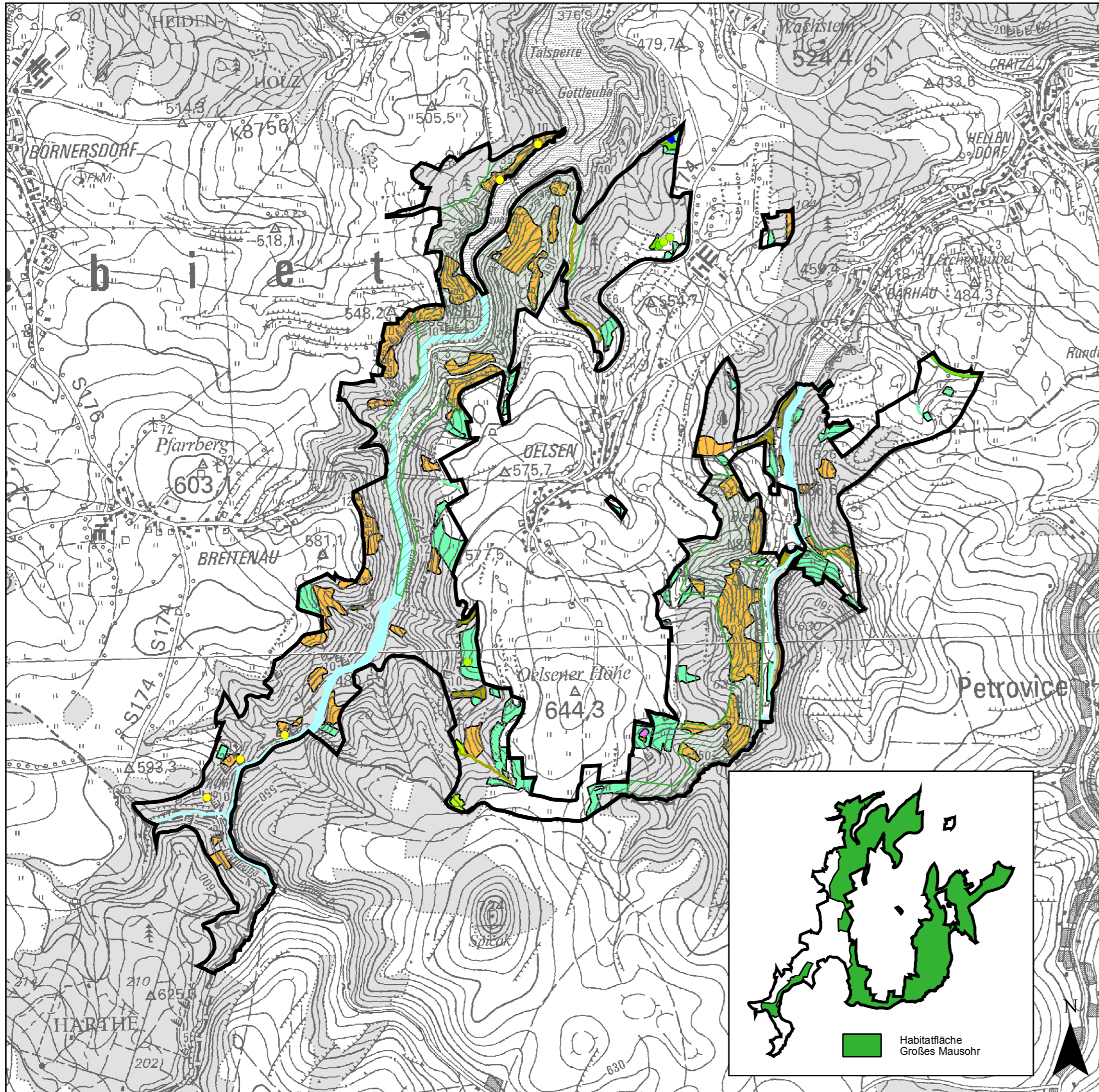
# Übersichtskarte Lebensraumtypen und Arthabitate im SCI "Mittelgebirgslandschaft um Oelsen" 1:25.000



Herausgeber:  
Sächsisches Landesamt  
für Umwelt und Geologie



Bearbeitung: Jestaedt, Wild + Partner  
Büro für Raum- und Umweltplanung  
Leitung: Georg Wild  
Bearbeiter: Georg Wild  
Bearbeitungsstand: 08.11.2006



## Lebensraumtypen nach Anhang I der FFH-Richtlinie

- 6230\* Artenreiche Borstgrasrasen
- 6410 Pfeifengraswiesen
- 6430 Feuchte Hochstaudenfluren
- 6510 Flachland-Mähwiesen
- 6520 Berg-Mähwiesen
- 7230 Kalkreiche Niedermoore
- 8220 Silikatfelsen mit Felsspaltvegetation
- 9110 Hainsimsen-Buchenwälder
- 9180\* Schlucht- und Hangmischwälder
- 91E0\* Erlen-, Eschen- und Weichholzaunenwälder

\* Prioritärer Lebensraumtyp

## Habitatflächen für Arten nach Anhang II der FFH-Richtlinie

- Mopsfledermaus
- Großes Mausohr (nur in der Nebenkarte dargestellt)
- Dunkler Wiesenknopf-Ameisenbläuling
- Fließgewässerabschnitt mit Lebensraumtyp 3260 "Fließgewässer mit Unterwasservegetation" und Habitatfunktion für Fischotter und Groppe

Die Habitatfläche des Luchses ist weitgehend identisch mit der SCI-Fläche.

Die Habitatflächen der Bechsteinfledermaus sind weitgehend identisch mit den größeren zusammenhängenden Flächen des Lebensraumtyps 9110 "Hainsimsen-Buchenwälder"

Grenze des SCI "Mittelgebirgslandschaft um Oelsen"

Darstellung auf der Grundlage der Topographischen Karte 1 : 50 000 mit Genehmigung des Landesvermessungsamtes Sachsen: Genehmigungsnummer xxxxxxxxxx. Änderungen und thematische Ergänzungen durch den Herausgeber. Jede weitere Vervielfältigung bedarf der Erlaubnis des Landesvermessungsamtes Sachsen und des Herausgebers.