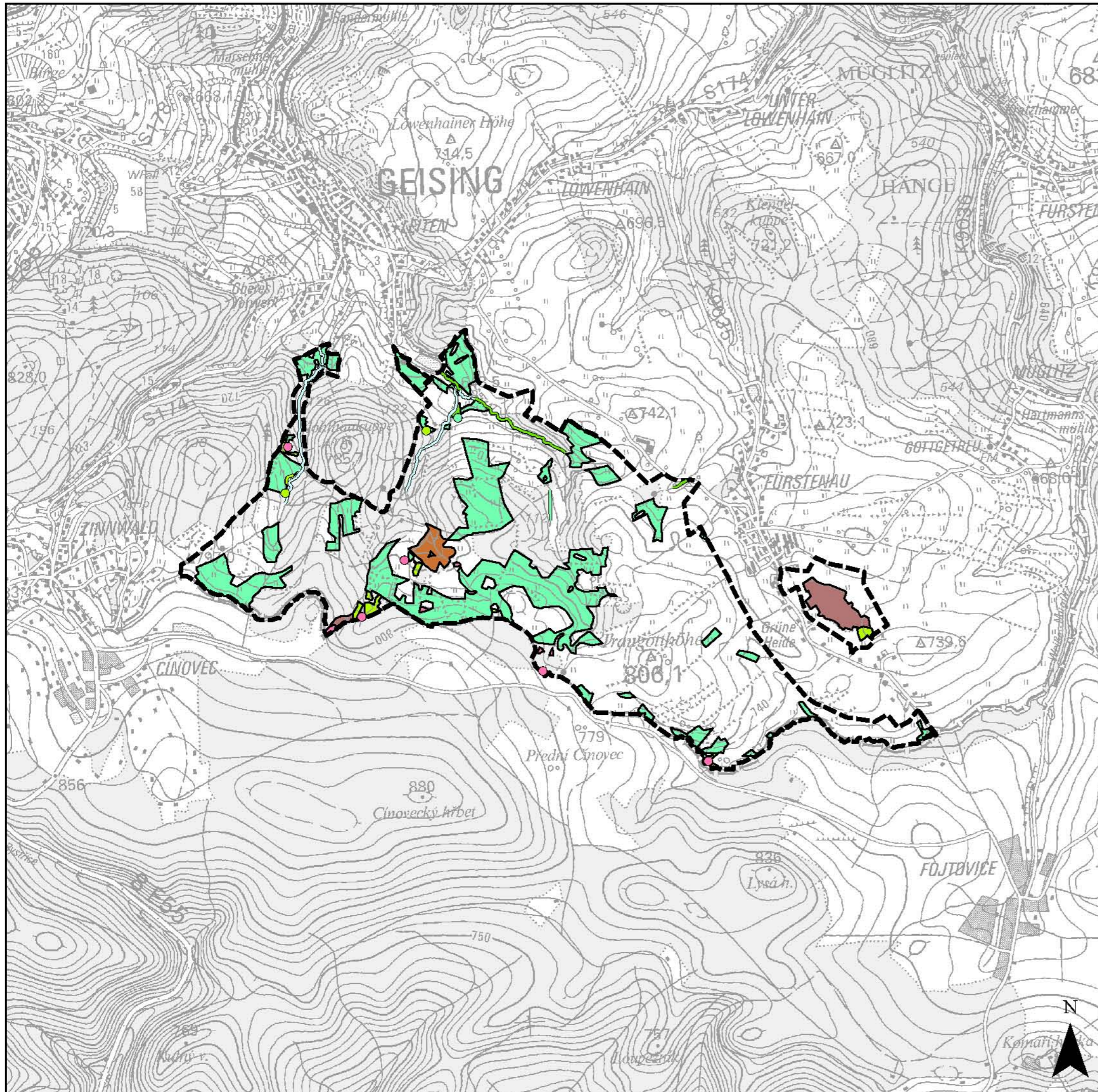


Übersichtskarte Lebensraumtypen und Arthabitate im SCI 044 "Fürstener Heide und Grenzwiesen Fürstenu" 1:25.000



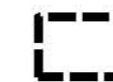
Lebensraumtypen nach Anhang I der FFH-Richtlinie

-  3260 Fließgewässer mit Unterwasservegetation
-   6230* Artenreiche Borstgrasrasen
-   6430 Feuchte Hochstaudenfluren
-   6520 Berg-Mähwiesen
-   7140 Übergangs- und Schwingrasenmoore
-  91D1* Birken-Moorwälder
-  9410 Montane Fichtenwälder

* Prioritärer Lebensraumtyp

Habitatflächen für Arten nach Anhang II der FFH-Richtlinie

Die Habitatfläche des Luchses ist identisch mit der SCI-Fläche



Grenze des SCI 044 "Fürstener Heide und Grenzwiesen Fürstenu"



Herausgeber:
Sächsisches Landesamt
für Umwelt und Geologie



Bearbeitung: Jestaedt, Wild + Partner
Büro für Raum- und Umweltplanung
Leitung: Georg Wild
Bearbeiter: Anke Liesegang
Bearbeitungsstand: 02.03.2007