

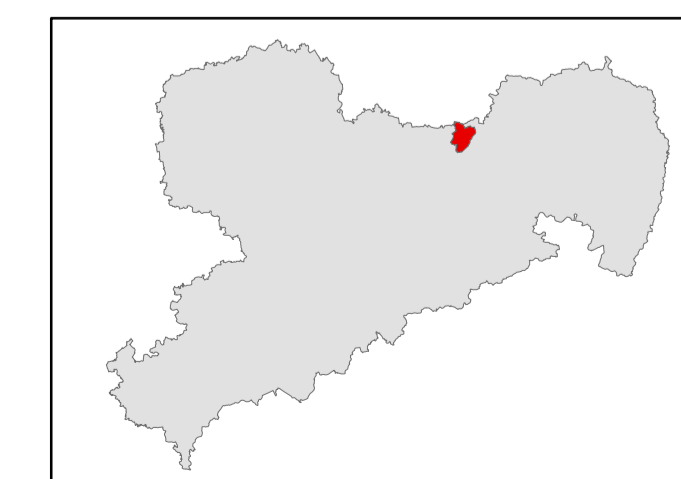
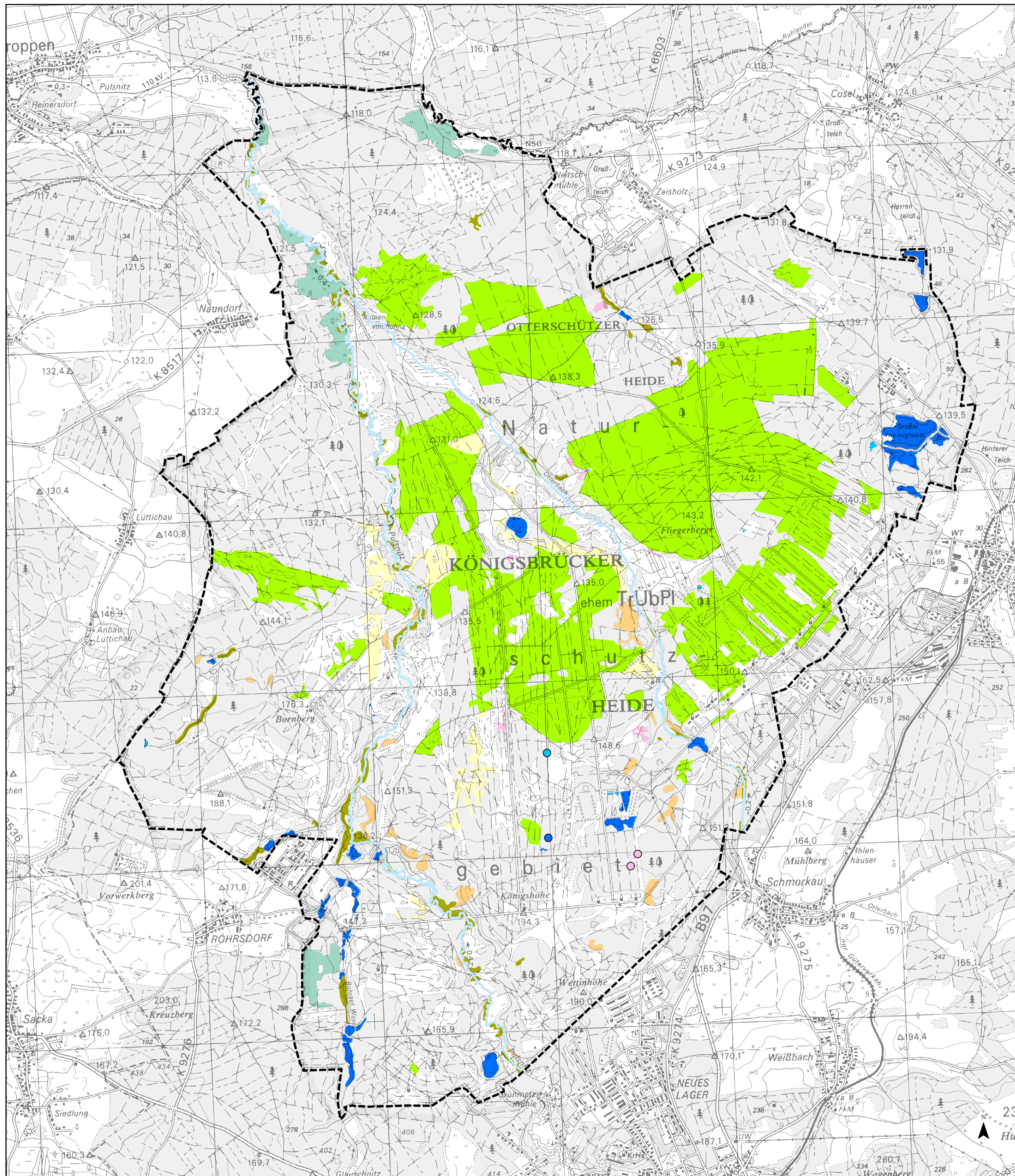
Übersichtskarte Lebensraumtypen im SCI 49 "Königsbrücker Heide"
1:25.000

Lebensraumtypen nach Anhang I der FFH-Richtlinie

- 3130 Oligo- bis mesotrophe Stillgewässer
- 3160 Dystrophe Seen und Teiche
- 3150 Eutrophe Stillgewässer
- 3260 Fließgewässer mit Unterwasservegetation
- 2310 Binnendünen mit Sandheiden
- 2330 Binnendünen mit offenen Grasflächen
- 4030 Trockene Heiden
- 6510 Flachland-Mähwiesen
- 4010 Feuchte Heiden
- 7140 Übergangs- und Schwingrasenmoore
- 9190 Eichenwälder auf Sandebenen
- 91E01* Erlen-Eschen- und Weichholzaunwälder
- 91E02* Erlen-Eschen- und Weichholzaunwälder
- 91E03* Erlen-Eschen- und Weichholzaunwälder
- 91F0 Hartholzaunwälder
- 91D2* Waldkiefern-Moorwälder

* Prioritärer Lebensraumtyp

Grenze des SCI 49 "Königsbrücker Heide"



LANDESAMT FÜR UMWELT
LANDWIRTSCHAFT
UND GEOLOGIE

Bearbeitung:
Professor Hellriegel Institut e.V.
an der Hochschule Anhalt (FH)
Leitung:
Prof. Dr. Klaus Richter & Dr. Friederike Zinner
Kartenerstellung:
Dipl. Ing. (FH) Dirk Helbig
Bearbeitungsstand: August 2011

Geobasisdaten: © 2007, Landesvermessungsamt Sachsen