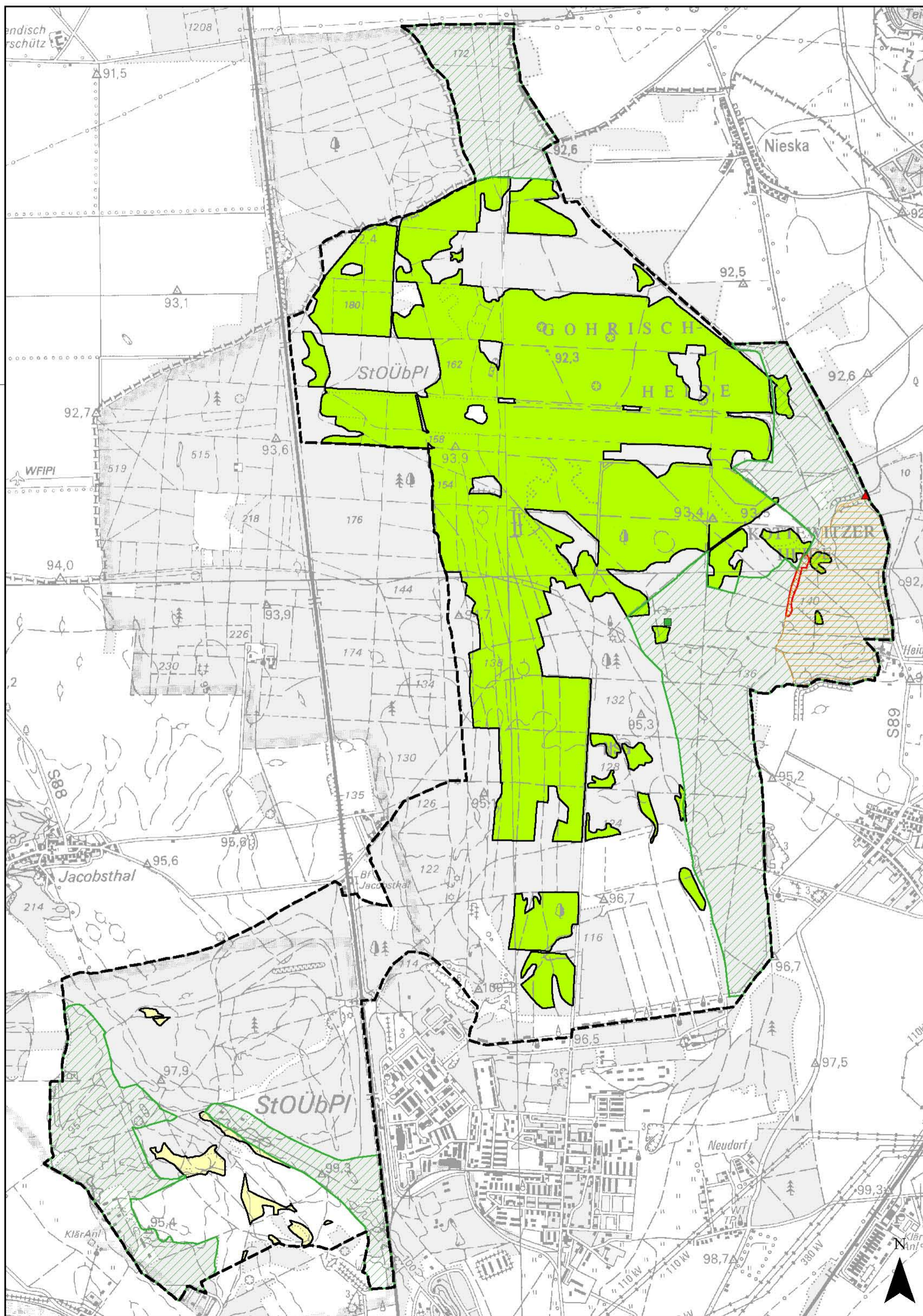
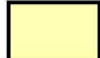







Übersichtskarte Lebensraumtypen und Arthabitate im SCI 063 "Gohrischheide und Elbniederterrasse Zeithain" 1:25.000



Lebensraumtypen nach Anhang I der FFH-Richtlinie

-  2330 Binnendünen mit offenen Grasflächen
-  4030 Trockene Heiden

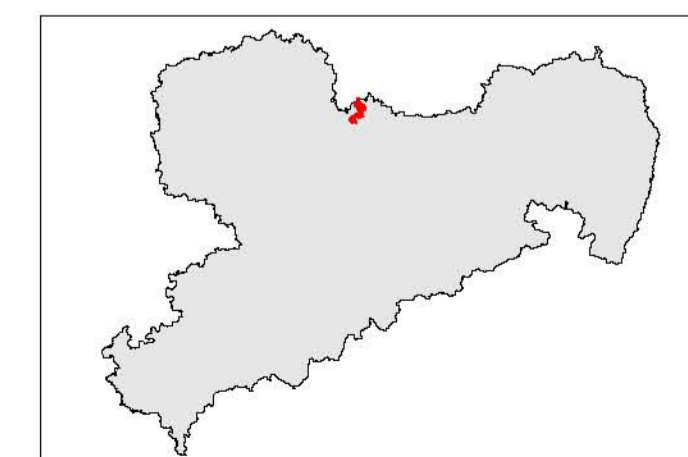
Habitatflächen für Arten nach Anhang II der FFH-Richtlinie

-  Fischotter
-  Mopsfledermaus
-  Kammmolch
-  Rotbauchunke

Die Habitatfläche des Luchses ist identisch mit der SCI-Fläche.



Grenze des SCI 063 "Gohrischheide und Elbniederterrasse Zeithain"



Herausgeber:
Sächsisches Landesamt
für Umwelt und Geologie



Bearbeitung: Jestaedt, Wild + Partner
Büro für Raum- und Umweltplanung
Leitung: Georg Wild
Bearbeiter: Georg Wild
Bearbeitungsstand: 15.01.2007