

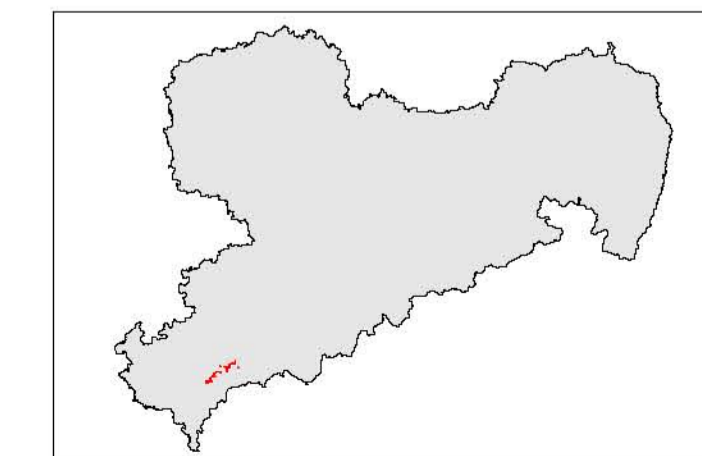
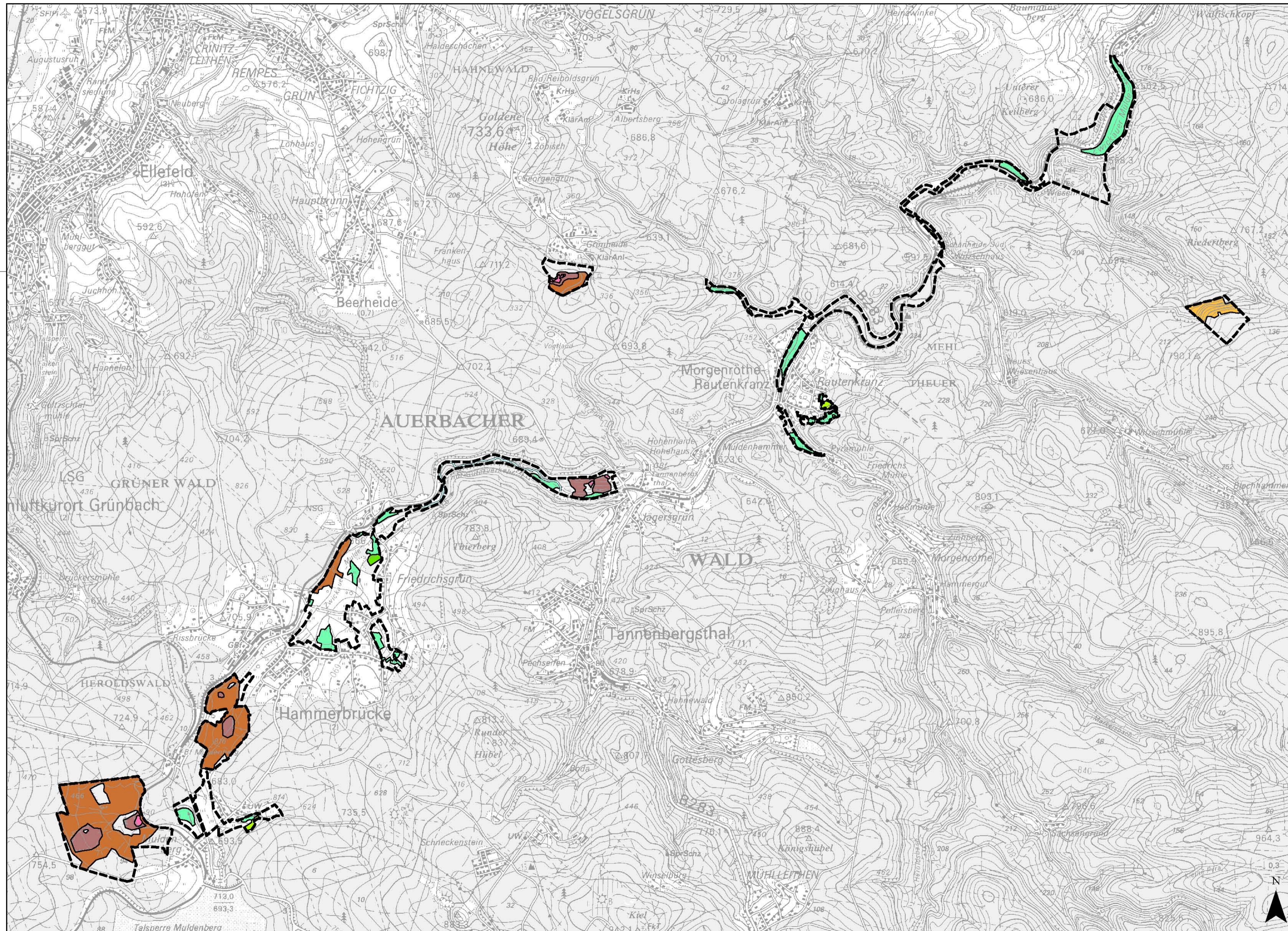
Übersichtskarte Lebensraumtypen und Arthabitate im SCI 072 "Oberes Zwickauer Muldetal" 1:25.000

Lebensraumtypen nach Anhang I der FFH-Richtlinie

-  3260 Fließgewässer mit Unterwasservegetation
 -  6230* Artenreiche Borstgrasrasen
 -  6410 Pfeifengraswiesen
 -  6520 Berg-Mähwiesen
 -  7120 Regenerierbare Hochmoore
 -  9110 Hainsimsen-Buchenwälder
 -  91D1* Birken-Moorwälder
 -  91D4* Fichten-Moorwälder
 -  91E0* Erlen-Eschen- und Weichholzaunenwälder
 -  9410 Montane Fichtenwälder
- * Prioritärer Lebensraumtyp

Habitatflächen für Arten nach Anhang II der FFH-Richtlinie

- nicht vorhanden
-  Grenze des SCI 072 "Oberes Zwickauer Muldetal"



Herausgeber:
Sächsisches Landesamt
für Umwelt und Geologie



Bearbeitung: Jestaedt, Wild + Partner
Büro für Raum- und Umweltplanung
Leitung: Georg Wild
Bearbeiter: Wolfgang Püschel
Bearbeitungsstand: 02.03.2007