

**Übersichtskarte Lebensraumtypen und Arthabitate im SCI 87E "Röderaue und Teiche unterhalb Großenhain" 1 : 25 000**

**Lebensraumtypen nach Anhang I der FFH-Richtlinie**

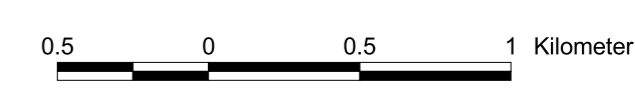
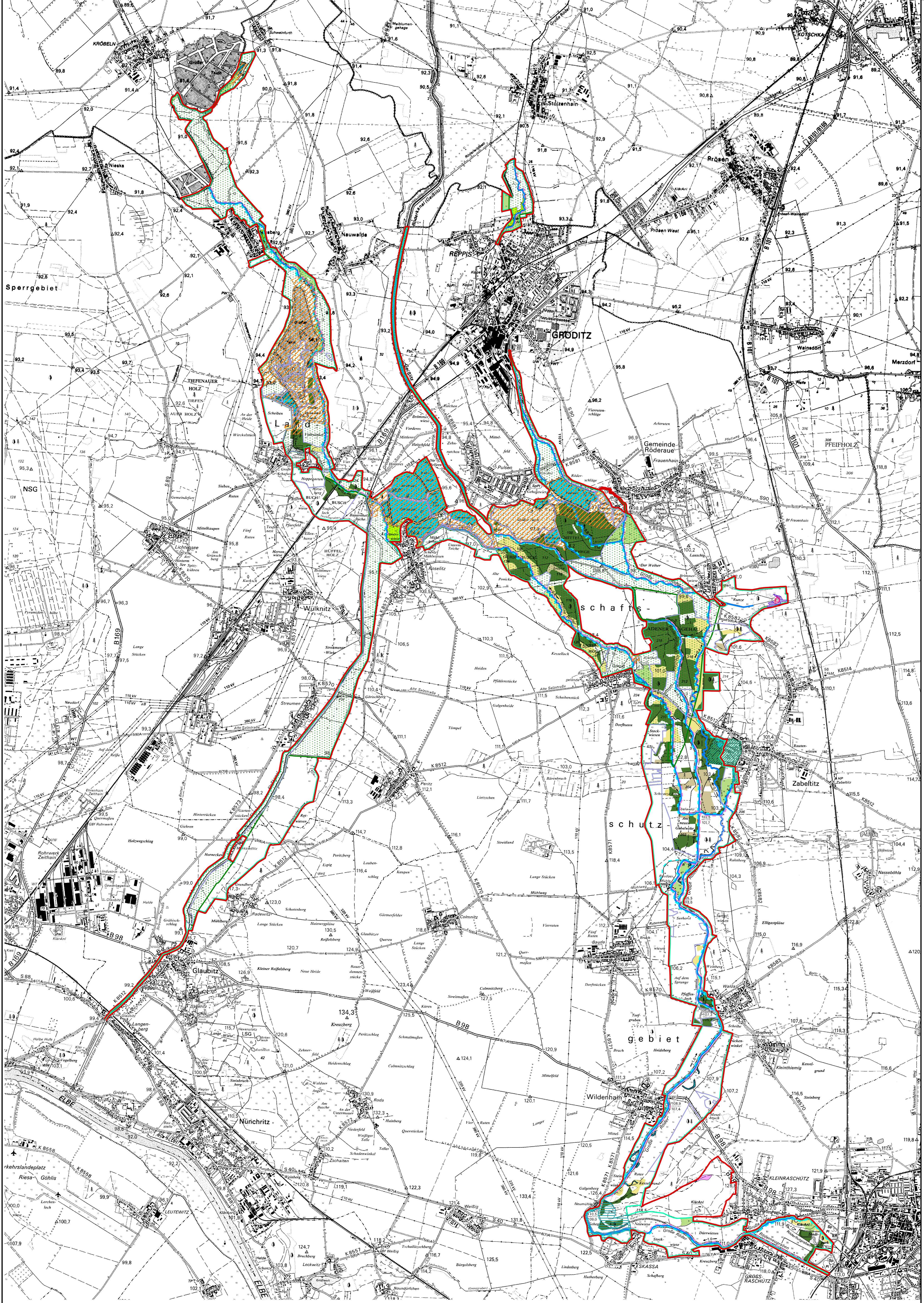
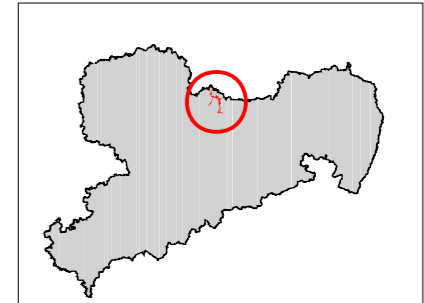
-  3260 Fließgewässer mit Unterwasservegetation
-  3150 Eutrophe Stillgewässer
-  4030 Trockene Heiden (Entwicklungsfläche)
-  6440 Brenndolden-Auenwiesen
-  6510 Flachland-Mähwiesen
-  9110 Hainsimsen-Buchenwälder
-  9160 Stemmieren-Eichen-Hainbuchenwälder
-  91E0\* Erlen-Eschen- und Weichholzlauenwälder

**Arten nach Anhang II der FFH-Richtlinie**

-  Schmale Windschnecke *Vertigo angustior*
-  Grüne Keiljungfer *Ophiogomphus cecilia*
-  Dunkler Wiesenknopf-Ameisenbläuling *Maculinea nausithous*
-  Hirschkäfer (Entwicklungsfläche) *Lucanus cervus*
-  Eremit\* *Osmoderma eremita*
-  Bitterling *Rhodeus amarus*
-  Rotbauchunke *Bombina orientalis*
-  Teichfledermaus *Myotis dasycneme*
-  Mopsfledermaus *Barbastella barbastellus*
-  Biber *Castor fiber*
-  Fischotter *Lutra lutra*

\* prioritärer Lebensraumtyp / prioritäre Art

 Grenze des SCI 87E "Röderaue und Teiche unterhalb Großenhain"

Herausgeber:  
Sächsisches Landesamt für Umwelt,  
Landwirtschaft und Geologie

Bearbeitung: RANA - Büro für Ökologie  
und Naturschutz Frank Meyer  
Leitung: Frank Meyer  
Bearbeiter: Thoralf Sy  
Bearbeitungsstand: 15.02.2011

