




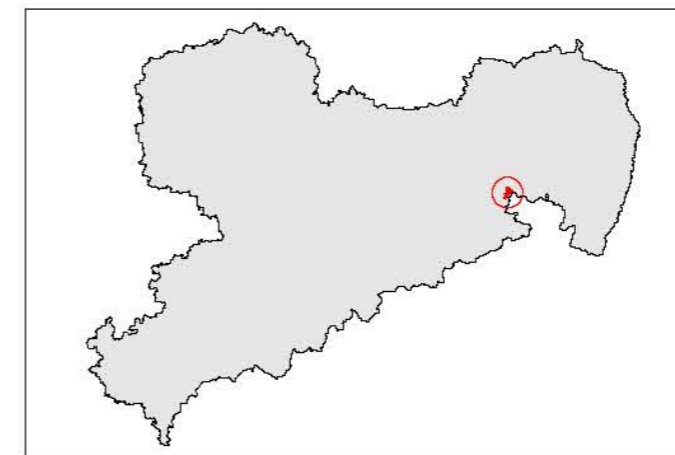
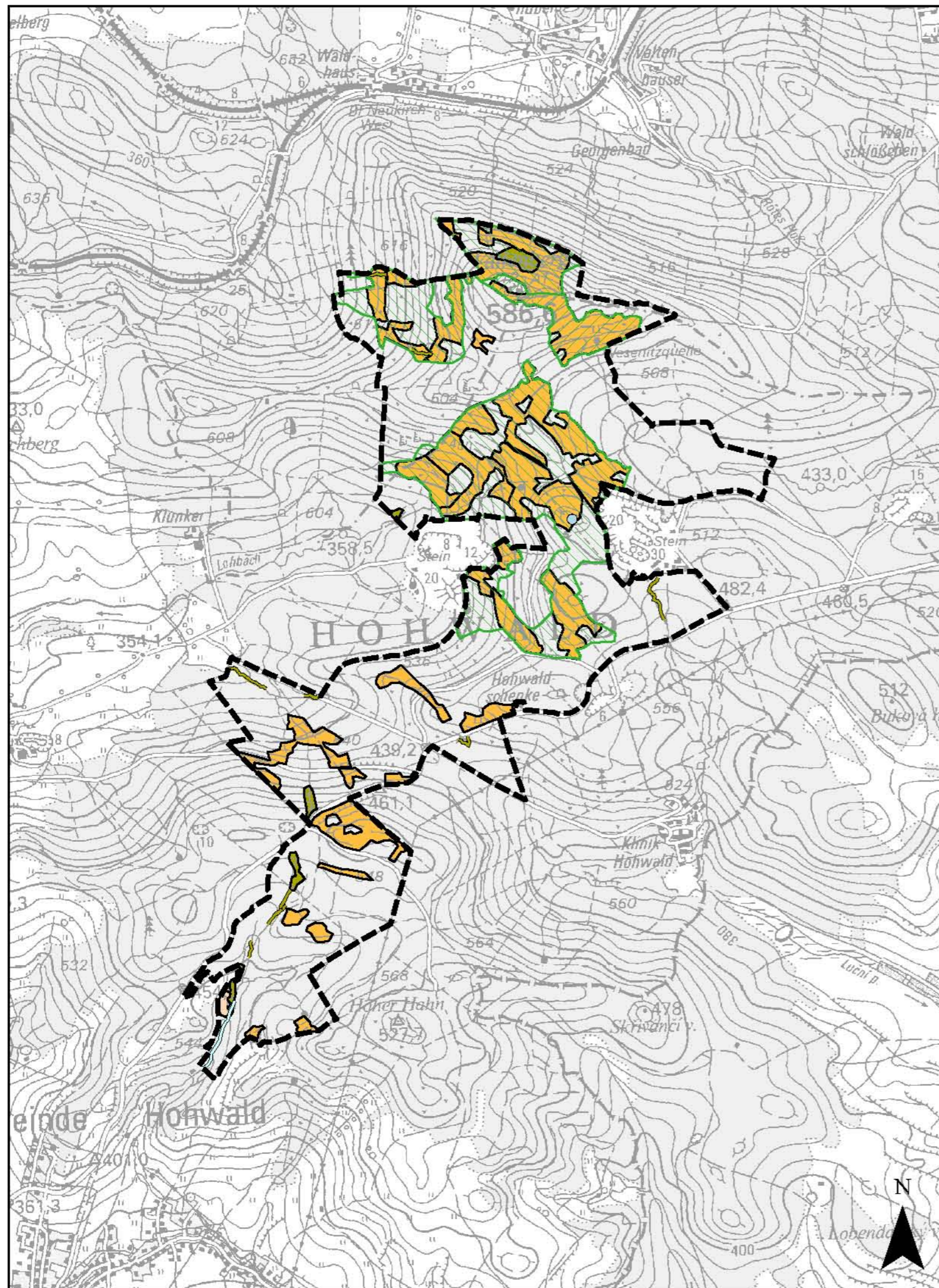
Übersichtskarte Lebensraumtypen und Arthabitate im SCI 092 "Hohwald und Valtenberg" 1:25.000

Lebensraumtypen nach Anhang I der FFH-Richtlinie

-  3260 Fließgewässer mit Unterwasservegetation
 -  8150 Silikatschutthalden
 -  9110 Hainsimsen-Buchenwälder
9130 Waldmeister-Buchenwälder
 -  9160 Sternmieren-Eichen-Hainbuchenwälder
 -  9180* Schlucht- und Hangmischwälder
91E0* Erlen-Eschen- und Weichholzaunenwälder
- * Prioritärer Lebensraumtyp

Habitatflächen für Arten nach Anhang II der FFH-Richtlinie

-  Mopsfledermaus und Bechsteinfledermaus
-  Großes Mausohr
-  Grenze des SCI 092 "Hohwald und Valtenberg"



Herausgeber:
Sächsisches Landesamt
für Umwelt und Geologie



Bearbeitung: Jestaedt, Wild + Partner
Büro für Raum- und Umweltplanung
Leitung: Georg Wild
Bearbeiter: Wolfgang Püschel
Bearbeitungsstand: 26.04.2007