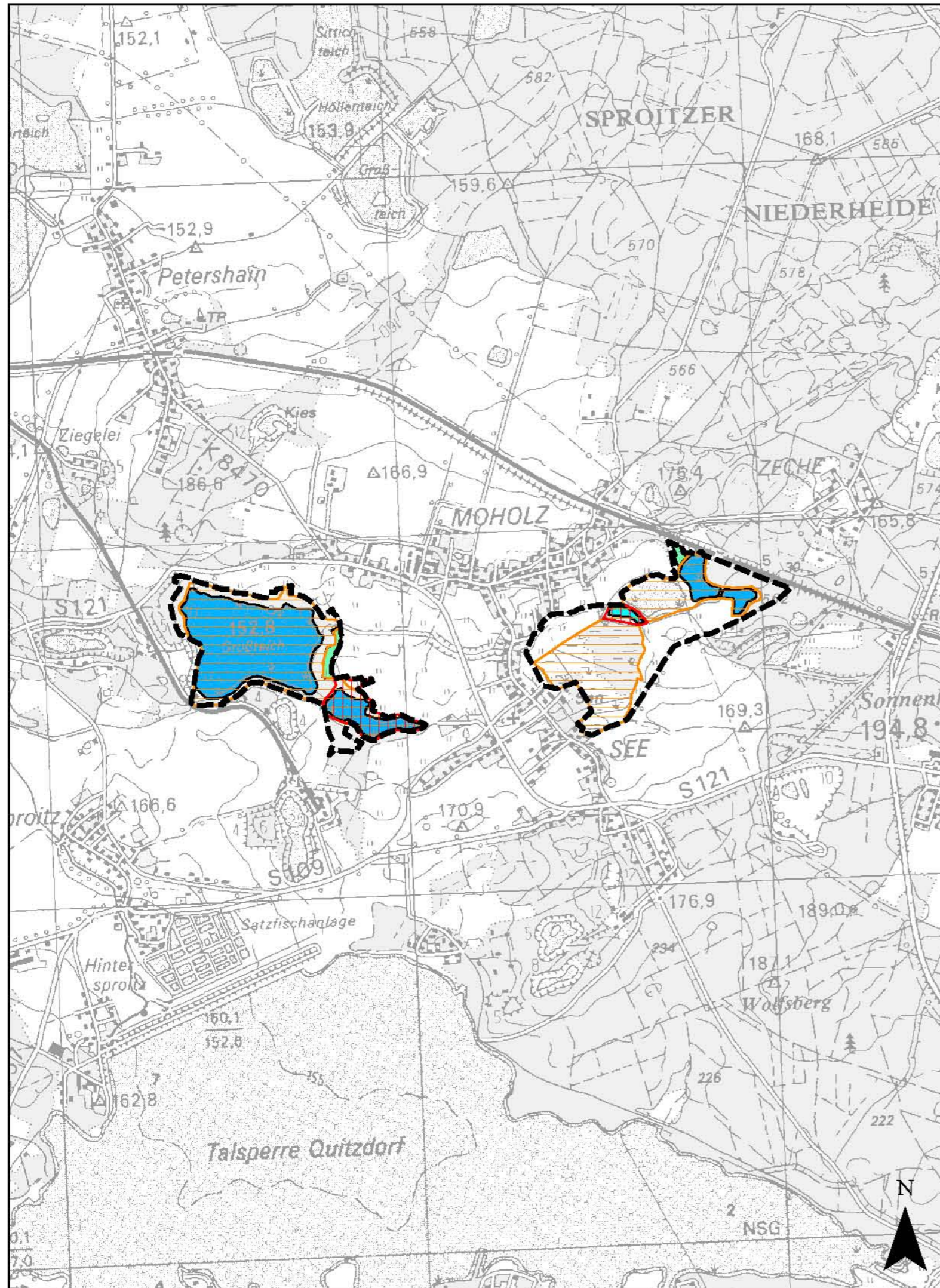


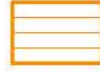
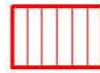

Übersichtskarte Lebensraumtypen und Arthabitate im SCI 109 "Teiche bei Moholz" 1:25.000

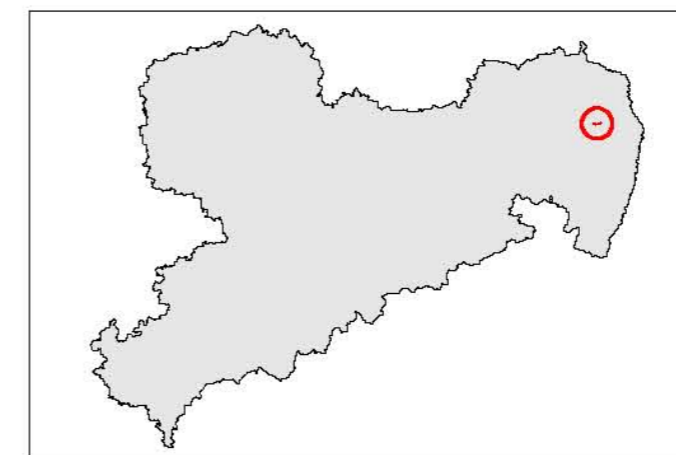


Lebensraumtypen nach Anhang I der FFH-Richtlinie

-  3130 Oligo- bis mesotrophe Stillgewässer
-  3150 Eutrophe Stillgewässer
-  6510 Flachland-Mähwiesen

Habitatflächen für Arten nach Anhang II der FFH-Richtlinie

-  Fischotter
-  Rotbauchunke
-  Grenze des SCI 109 "Teiche bei Moholz"



Herausgeber:
Sächsisches Landesamt
für Umwelt und Geologie



Bearbeitung: Jestaedt, Wild + Partner
Büro für Raum- und Umweltplanung
Leitung: Georg Wild
Bearbeiter: Anke Schroiff
Bearbeitungsstand: 15.01.2007