

# Übersichtskarte Lebensraumtypen und Arthabitate im SCI 119 "Spregebiet oberhalb Bautzen" 1:25.000

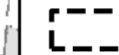
## Lebensraumtypen nach Anhang I der FFH-Richtlinie

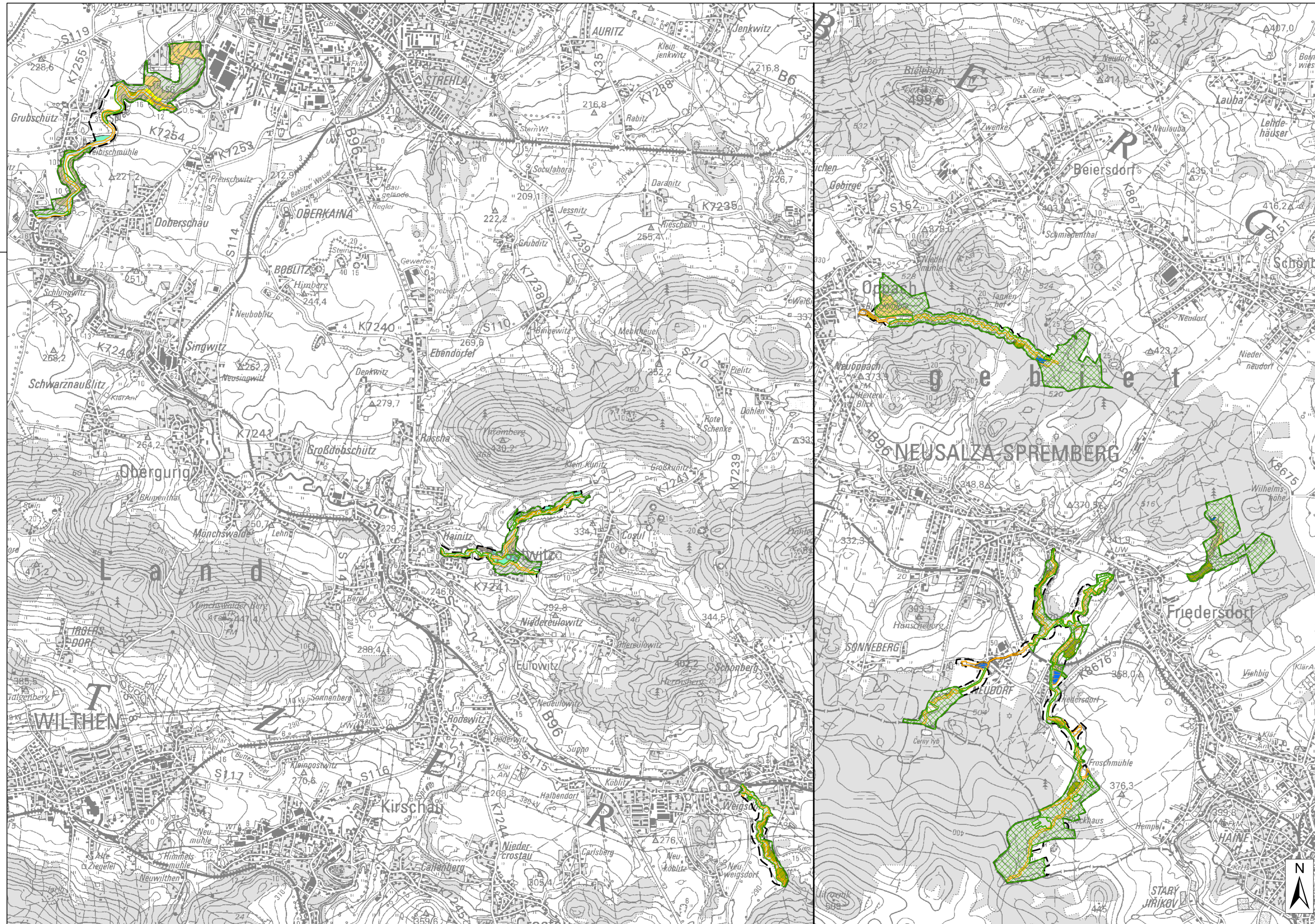
-  3260 - Fließgewässer mit Unterwasservegetation
-  8220 - Silikatifelsen mit Felsspaltenvegetation
-  3150 - Eutrophe Stillgewässer
-  6430 - Feuchte Hochstaudenfluren
-  6510 - Flachland-Mähwiesen
-  9110 - Hainsimsen-Buchenwälder
-  9160 - Sternmieren-Eichen-Hainbuchenwälder
-  9170 - Labkraut-Eichen-Hainbuchenwälder
-  9180\* - Schlucht- und Hangmischwälder
-  91E0\* - Erlen-Eschen- und Weichholzauwälder

## Habitatflächen für Arten nach Anhang II der FFH-Richtlinie

-  Großes Mausohr
-  Mopsfledermaus
-  Fischotter

Die Habitatfläche des Bachneuges entspricht dem gesamten Fließgewässerverlauf des Hainitzer- und Kunitzer Wassers (Teilfläche 4), des Teilwassers (Teilfläche 5), des Oppacher Floßchen (Teilfläche 1), des Richter- und des Forellenfössel sowie der Spree (Teilfläche 3).

 Grenze des SCI 119 "Spregebiet oberhalb Bautzen" (EU-Nr. 4852-301)



Geobasisdaten: © 2009, Landesvermessungsamt Sachsen

Übersicht:



Herausgeber:  
Sächsisches Landesamt für Umwelt, Landwirtschaft und Geologie (LfULG)  
Pillnitzer Platz 3  
01326 Dresden

Bearbeitung:  
Planungsbüro Ingenieure Krüger & Jedzig Partnerschaft  
Waldstr. 9, 02742 Neusalza-Spremberg/OT Friedersdorf  
Tel. (035872) 39240, Fax (035872) 41512  
Mail: krueger-jedzig@gmx.de  
Internet: www.krueger-jedzig.de

Bearbeiter: Mike Krüger  
Stand: 31.07.2009

Freistaat  Sachsen

Sächsisches Landesamt für Umwelt, Landwirtschaft und Geologie (LfULG)



Maßstab 1 : 25 000

