

# Übersichtskarte Lebensraumtypen und Arthabitate im SCI 150 "Große Röder zwischen Großenhain und Medingen" 1:25.000

## Lebensraumtypen nach Anhang I der FFH-Richtlinie

- 3130 Oligo- bis mesotrophe Stillgewässer
- 3150 Eutrophe Stillgewässer
- 3260 Fließgewässer mit Unterwasservegetation
- 6430 Feuchte Hochstaudenfluren
- 6510 Flachland-Mähwiesen
- 7140 Übergangs- und Schwingrasenmoore
- 9160 Sternmieren-Eichen-Hainbuchenwälder
- 9170 Labkraut-Eichen-Hainbuchenwälder
- 91E0\* Erlen-Eschen- und Weichholzuenerwälder

\* Prioritärer Lebensraumtyp

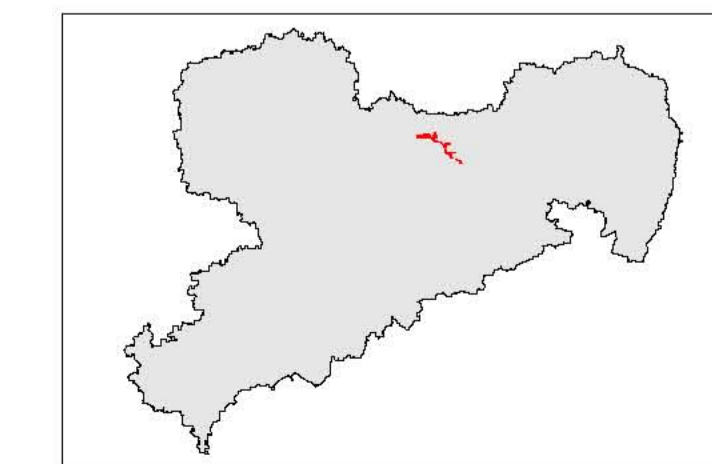
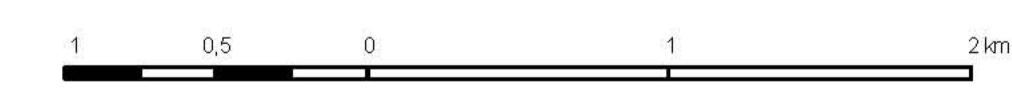
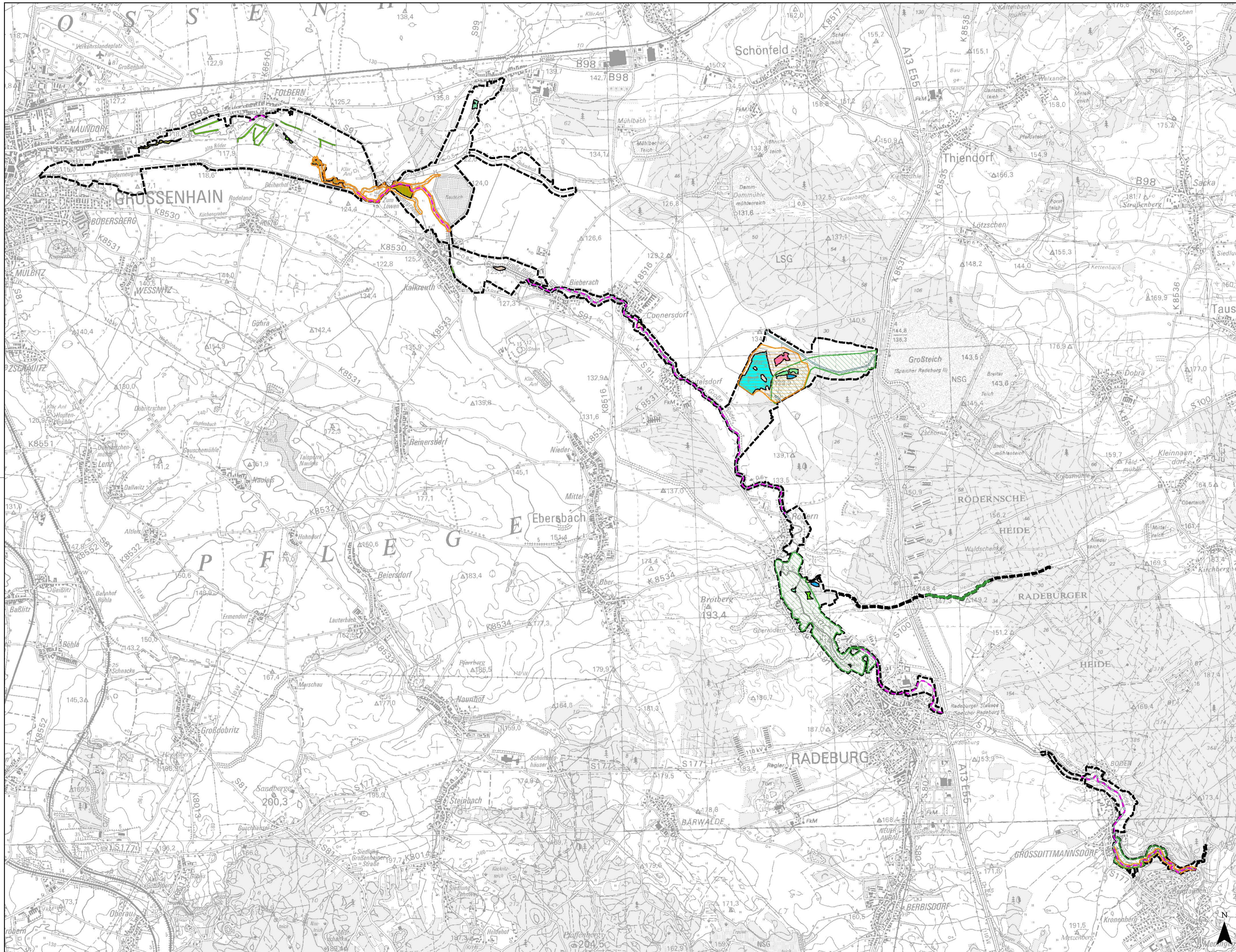
## Habitatflächen für Arten nach Anhang II der FFH-Richtlinie

- Fischotter
- Biber
- Großes Mausohr
- Grüne Keiljungfer

Die Habitatfläche der Rotbauchunke entspricht dem Lebensraumtyp 3130 (Vierteich)

Die Habitatflächen der Großen Moosjungfer entsprechen den Flächen der Lebensraumtypen 3130, 3150 und 7140 im Bereich des Vierteiches

Grenze des SCI 150 "Große Röder zwischen Großenhain und Medingen"



Herausgeber:  
Sächsisches Landesamt  
für Umwelt und Geologie



Bearbeitung: Jestaedt, Wild + Partner  
Büro für Raum- und Umwelplanung  
Leitung: Georg Wild  
Bearbeiter: Wolfgang Püschel  
Bearbeitungsstand: 15.01.2007

Geobasisdaten: © 2006, Landesvermessungsamt Sachsen