

# Übersichtskarte Lebensraumtypen und Arthabitate im SCI Nr. 201 "Dahle und Tauschke" 1:25.000

## Lebensraumtypen nach Anhang I der FFH-Richtlinie

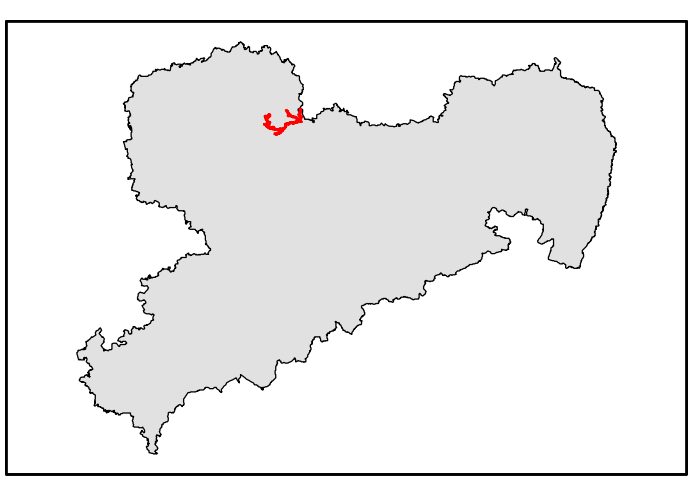
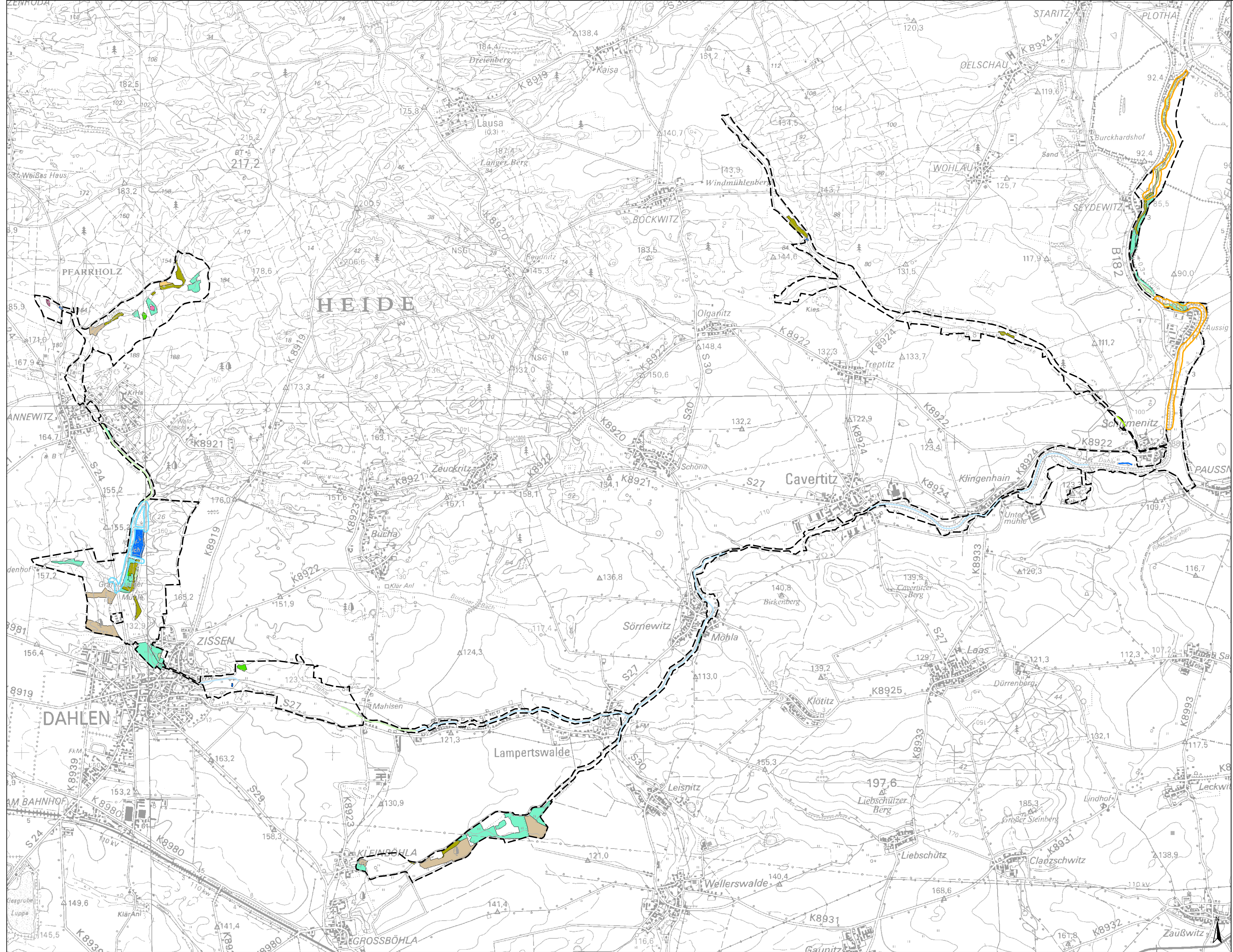
- 3150 Eutrophe Stillgewässer
  - 3260 Fließgewässer mit Unterwasservegetation
  - 6230\* Artenreiche Borstgrasrasen
  - 6410 Pfeifengraswiesen
  - 6430 Feuchte Hochstaudenfluren
  - 6510 Flachland-Mähwiesen
  - 7140 Übergangs- und Schwingrasenmoore
  - 9110 Hainsimsen-Buchenwälder
  - 9160 Sternmieren-Eichen-Hainbuchenwälder
  - 91E0\* Erlen-Eschen- und Weichholzaunenwälder
- \* Prioritärer Lebensraumtyp

## Habitatflächen für Arten nach Anhang II der FFH-Richtlinie

- Biber
  - Eremit\*
- \* Prioritäre Art

Für den Fischotter wurde das gesamte FFH-Gebiet als Habitatfläche ausgewiesen.

- Grenze des SCI 201 "Dahle und Tauschke"



Herausgeber:  
Sächsisches Landesamt  
für Umwelt und Geologie

Bearbeitung: Plan T  
Planungsgruppe Landschaft und Umwelt  
Leitung: Gabriele Hintermann  
Bearbeiter: Markus Lindner  
Bearbeitungsstand: 29.02.2008

