

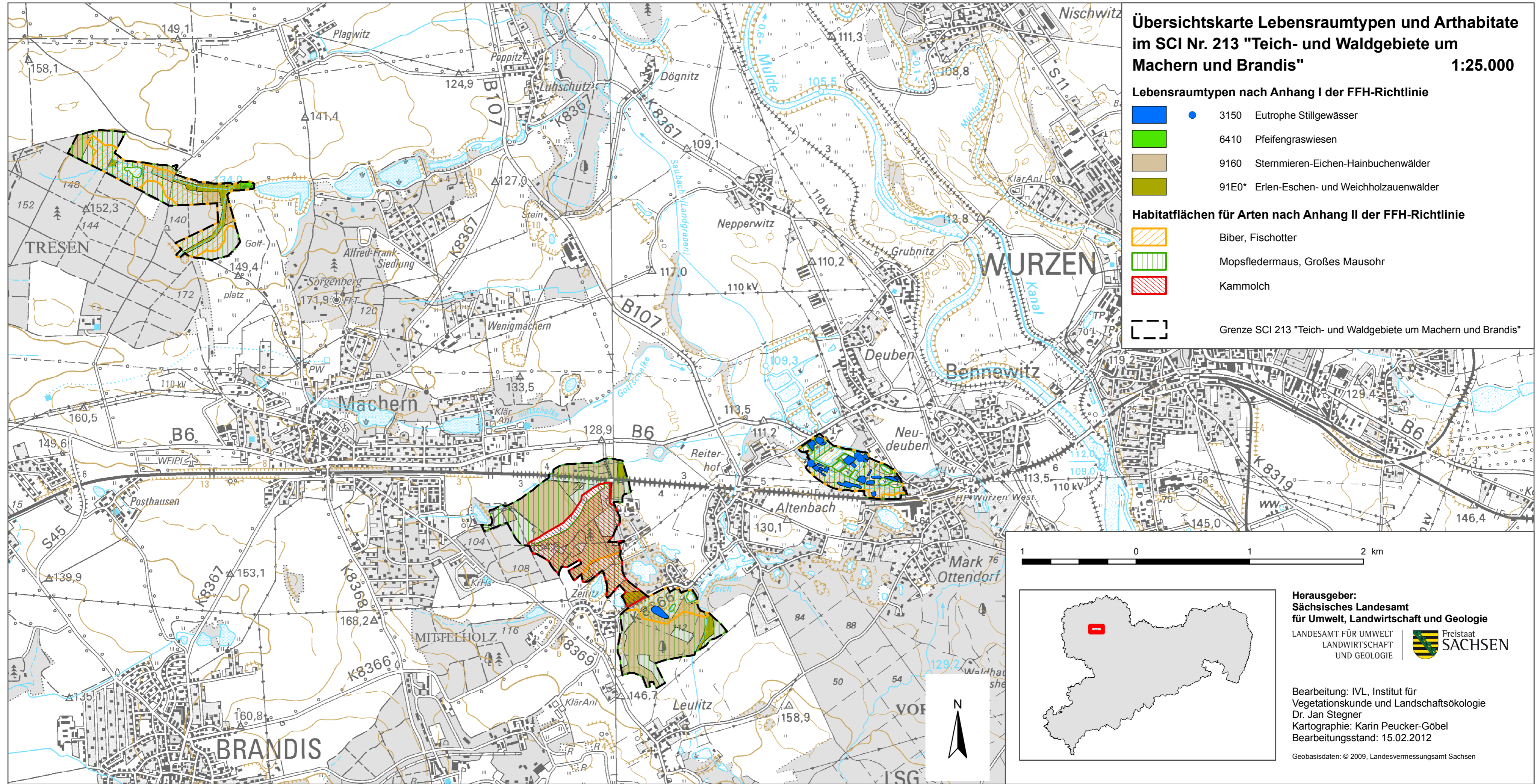
**Übersichtskarte Lebensraumtypen und Arthabitate
im SCI Nr. 213 "Teich- und Waldgebiete um
Machern und Brandis" 1:25.000**

Lebensraumtypen nach Anhang I der FFH-Richtlinie

- 3150 Eutrophe Stillgewässer
- 6410 Pfeifengraswiesen
- 9160 Sternmieren-Eichen-Hainbuchenwälder
- 91E0* Erlen-Eschen- und Weichholzaunenwälder

Habitatflächen für Arten nach Anhang II der FFH-Richtlinie

- Biber, Fischotter
- Mopsfledermaus, Großes Mausohr
- Kammlolch
- Grenze SCI 213 "Teich- und Waldgebiete um Machern und Brandis"



Herausgeber:
Sächsisches Landesamt
für Umwelt, Landwirtschaft und Geologie
LANDESAMT FÜR UMWELT
LANDWIRTSCHAFT
UND GEOLOGIE



Freistaat
SACHSEN

Bearbeitung: IVL, Institut für
Vegetationskunde und Landschaftsökologie
Dr. Jan Stegner
Kartographie: Karin Peucker-Göbel
Bearbeitungsstand: 15.02.2012

Geobasisdaten: © 2009, Landesvermessungsamt Sachsen