
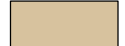


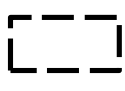
**Übersichtskarte Lebensraumtypen und Arthabitate im FFH-Gebiet Nr. 239 „Separate Fledermausquartiere und -habitate in Mittel- und Nordwestsachsen“**  
1:25.000

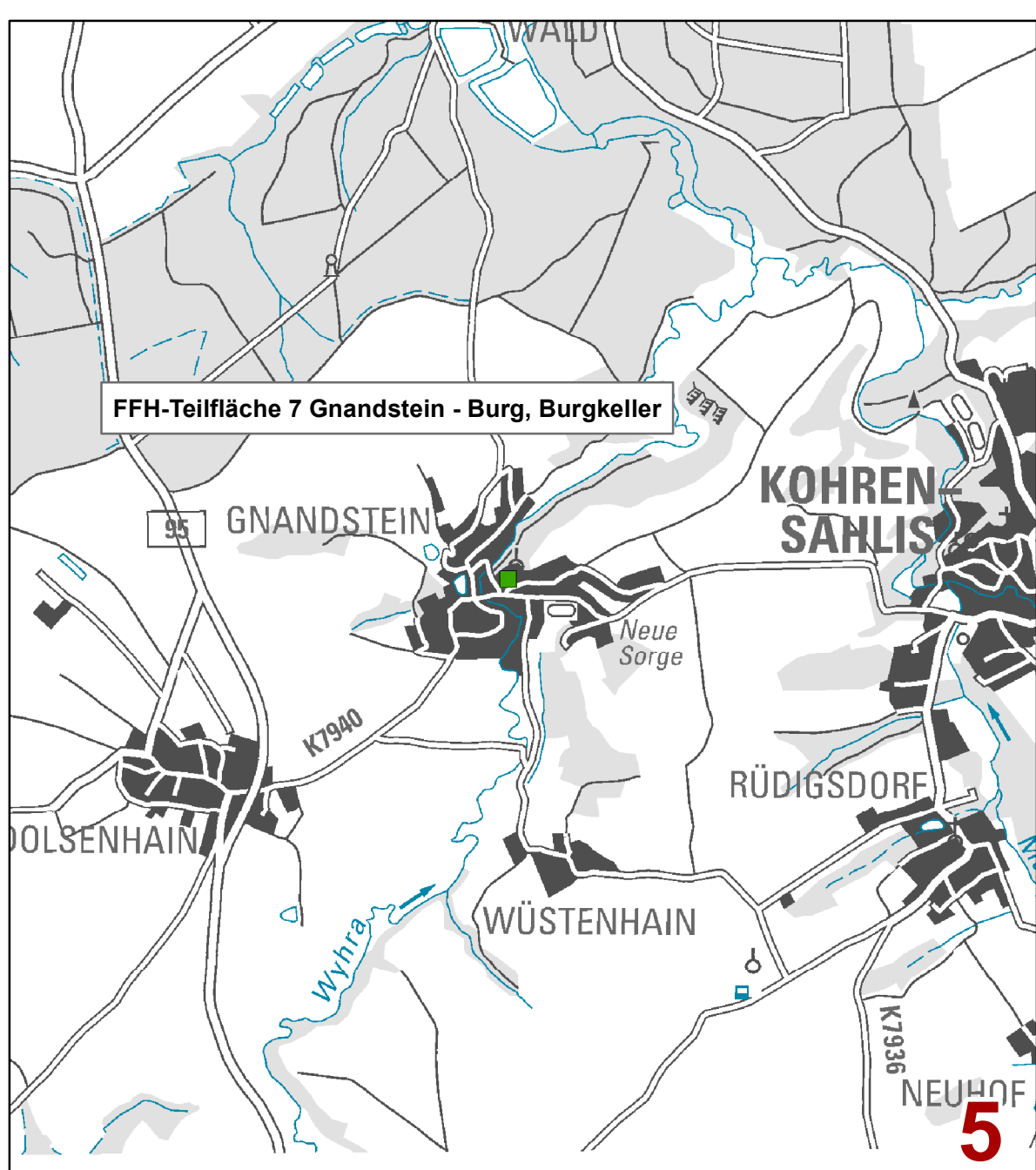
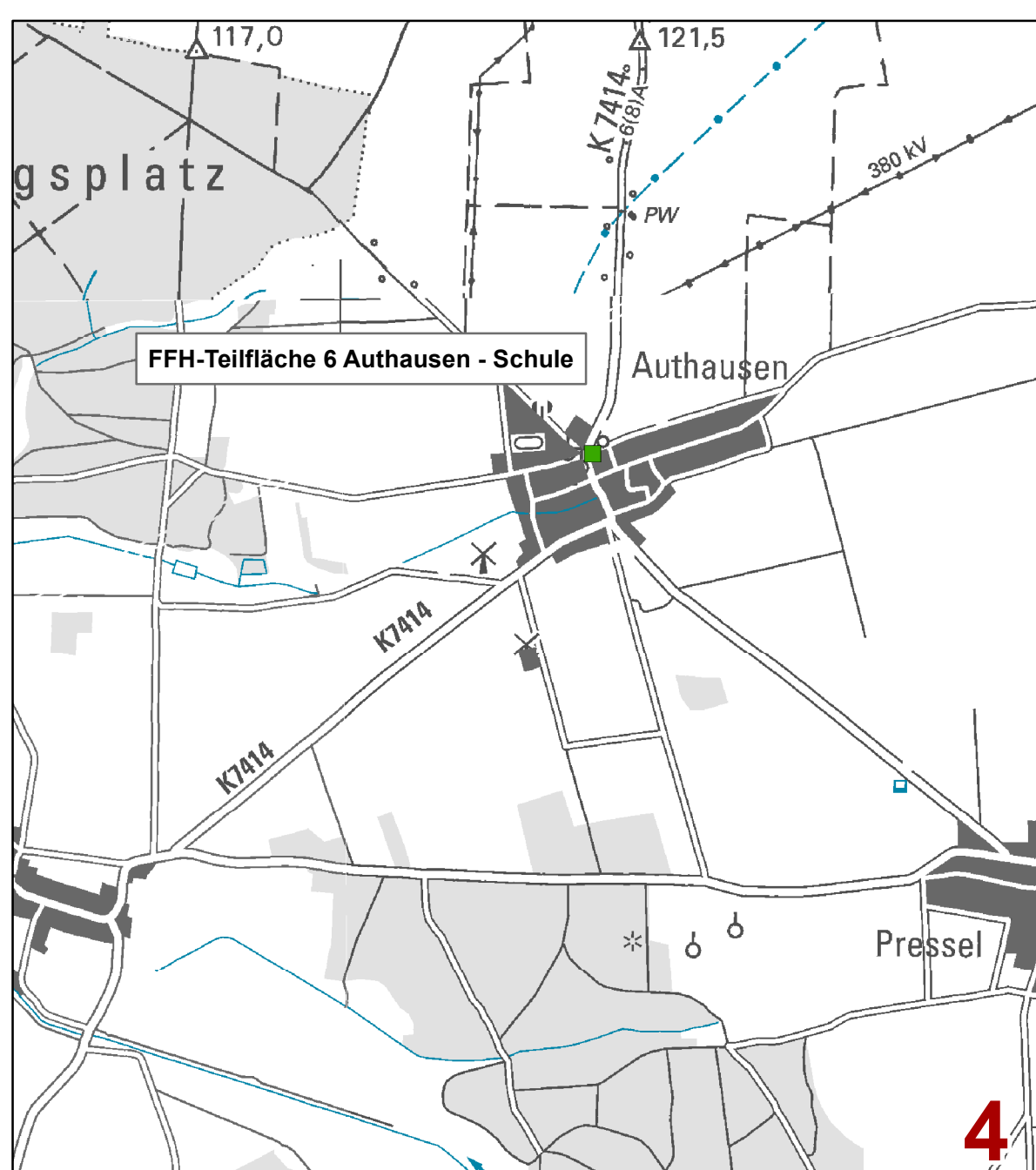
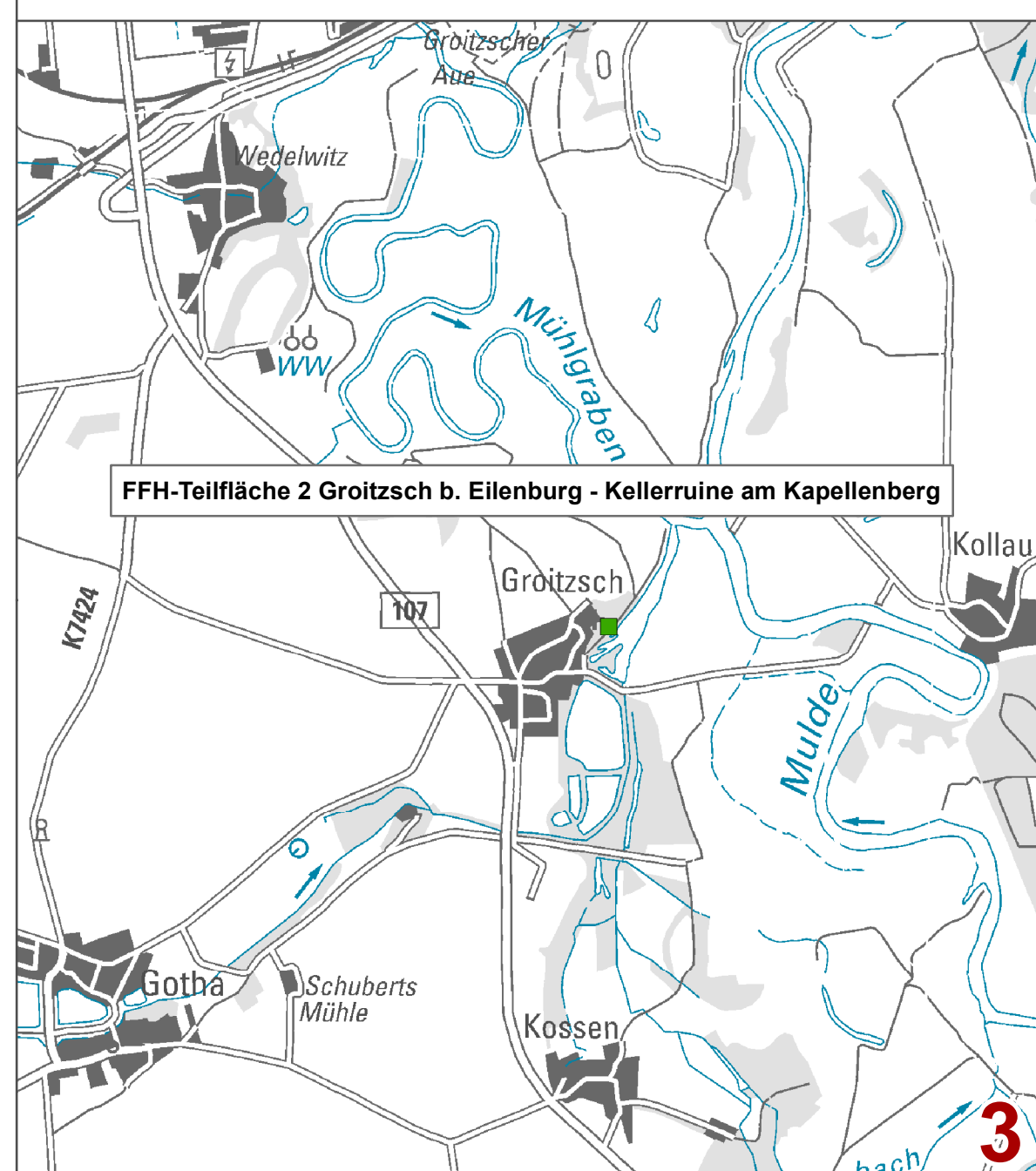
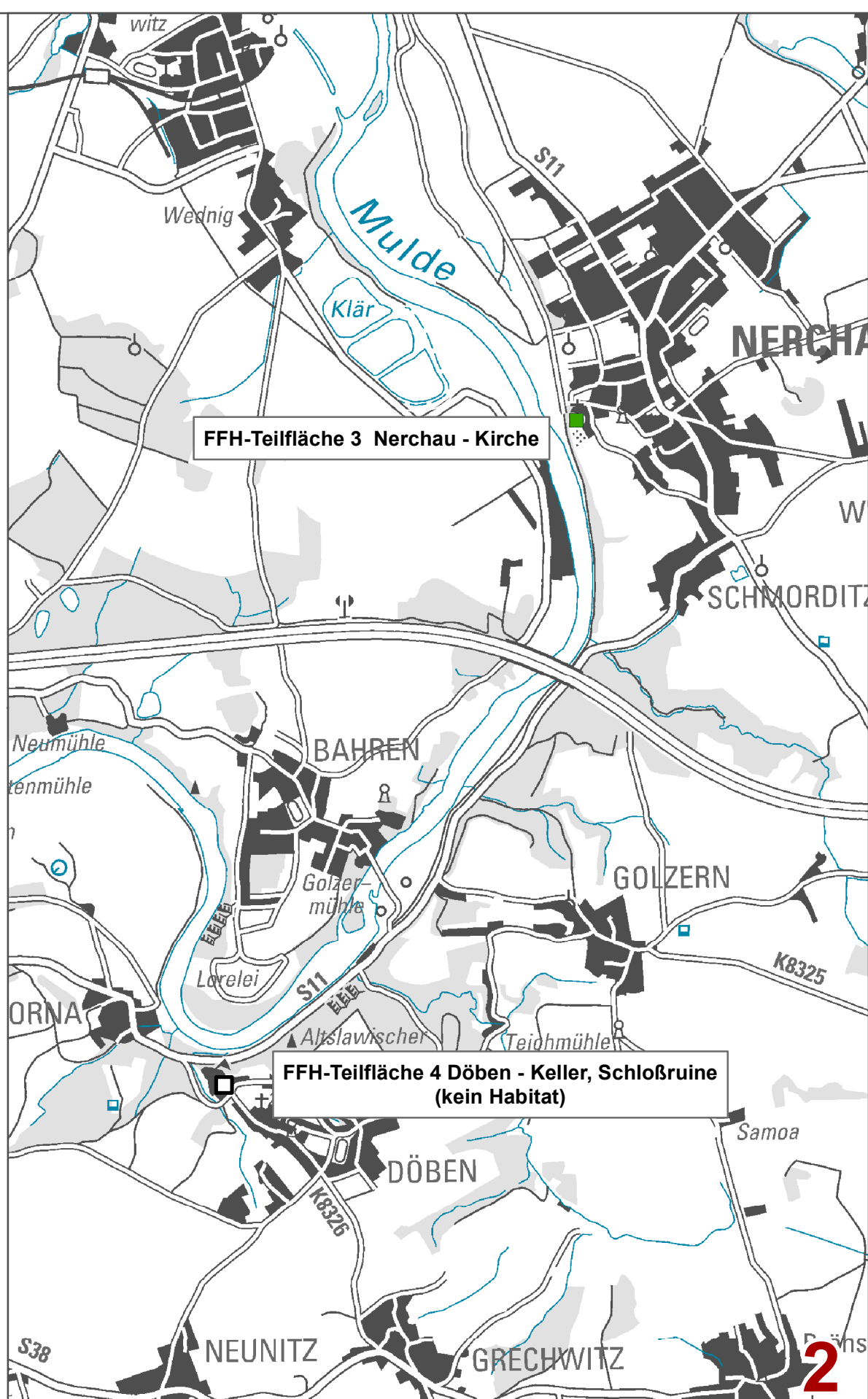
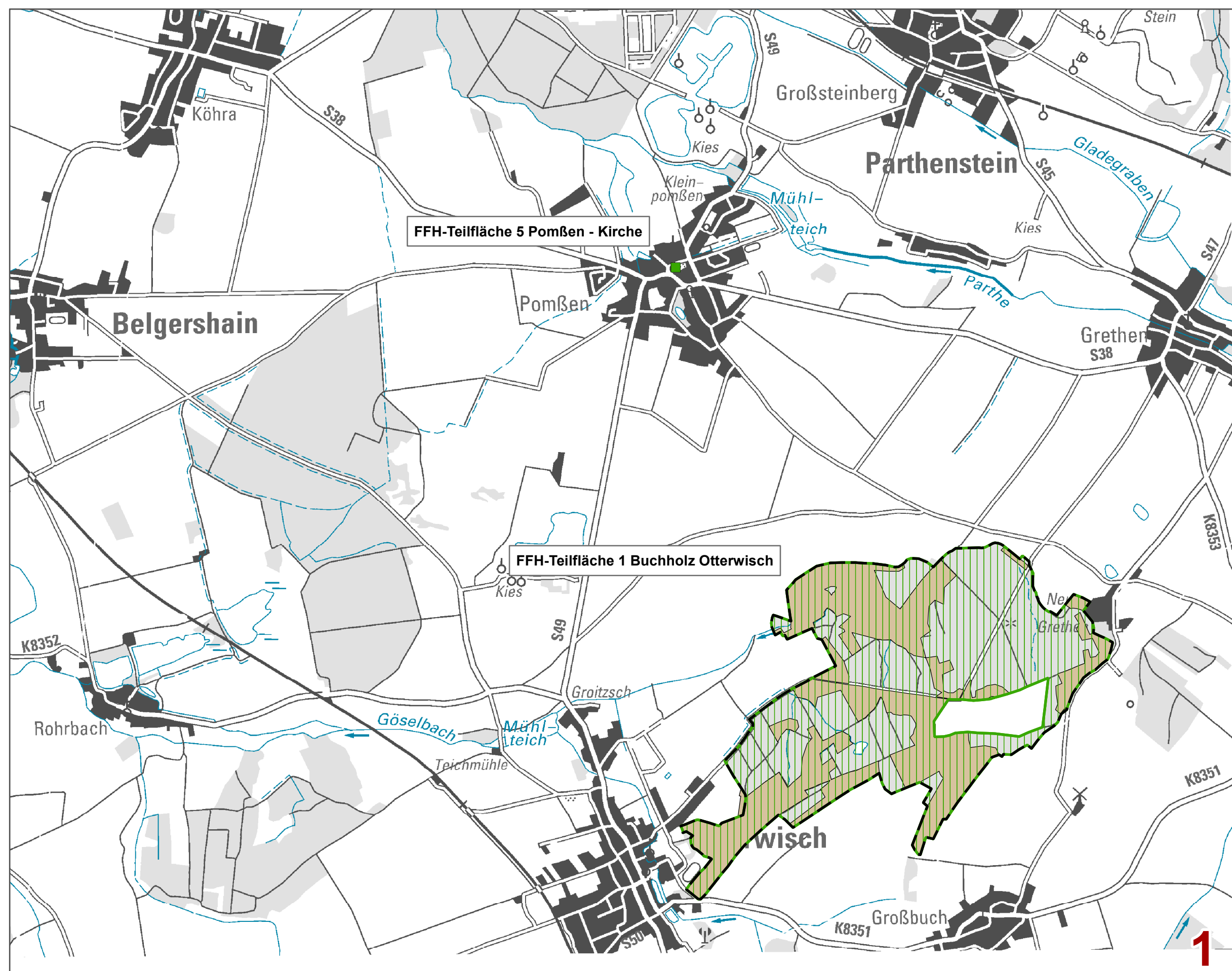
**Lebensraumtypen nach Anhang I der FFH-Richtlinie**

-  9160 Sternmieren-Eichen-Hainbuchenwälder
-  9170 Labkraut-Eichen-Hainbuchenwälder

**Habitatflächen für Arten nach Anhang II der FFH-Richtlinie**

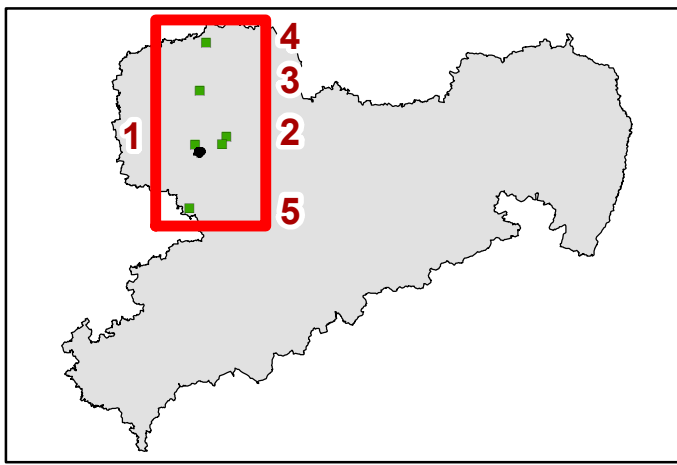
-  Großes Mausohr, Mopsfledermaus

 Grenze des FFH-Gebietes 239 „Separate Fledermausquartiere und -habitate in Mittel- und Nordwestsachsen“




N

1 0 1 2 km



**Herausgeber:**  
Sächsisches Landesamt für Umwelt, Landwirtschaft und Geologie  
LANDESAMT FÜR UMWELT, LANDWIRTSCHAFT UND GEOLOGIE

 Freistaat SACHSEN

Bearbeitung: IVL, Institut für Vegetationskunde und Landschaftsökologie  
Leitung: Dr. Uta Kleinknecht  
Bearbeiter / Kartographie: Karin Peucker-Göbel  
Bearbeitungsstand: 27.05.2014

Geobasisdaten: © 2012, Landesvermessungsamt Sachsen