


Bereich 1 (Nord)

Übersichtskarte Lebensraumtypen und Arthabitate im SCI 251 "Flöhatal" 1:25.000

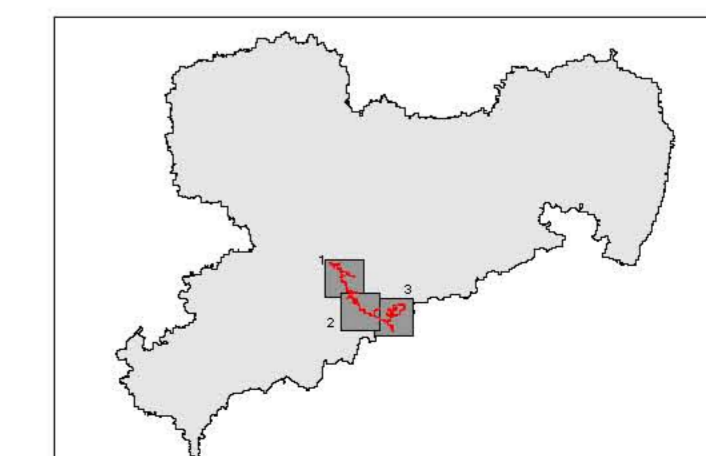
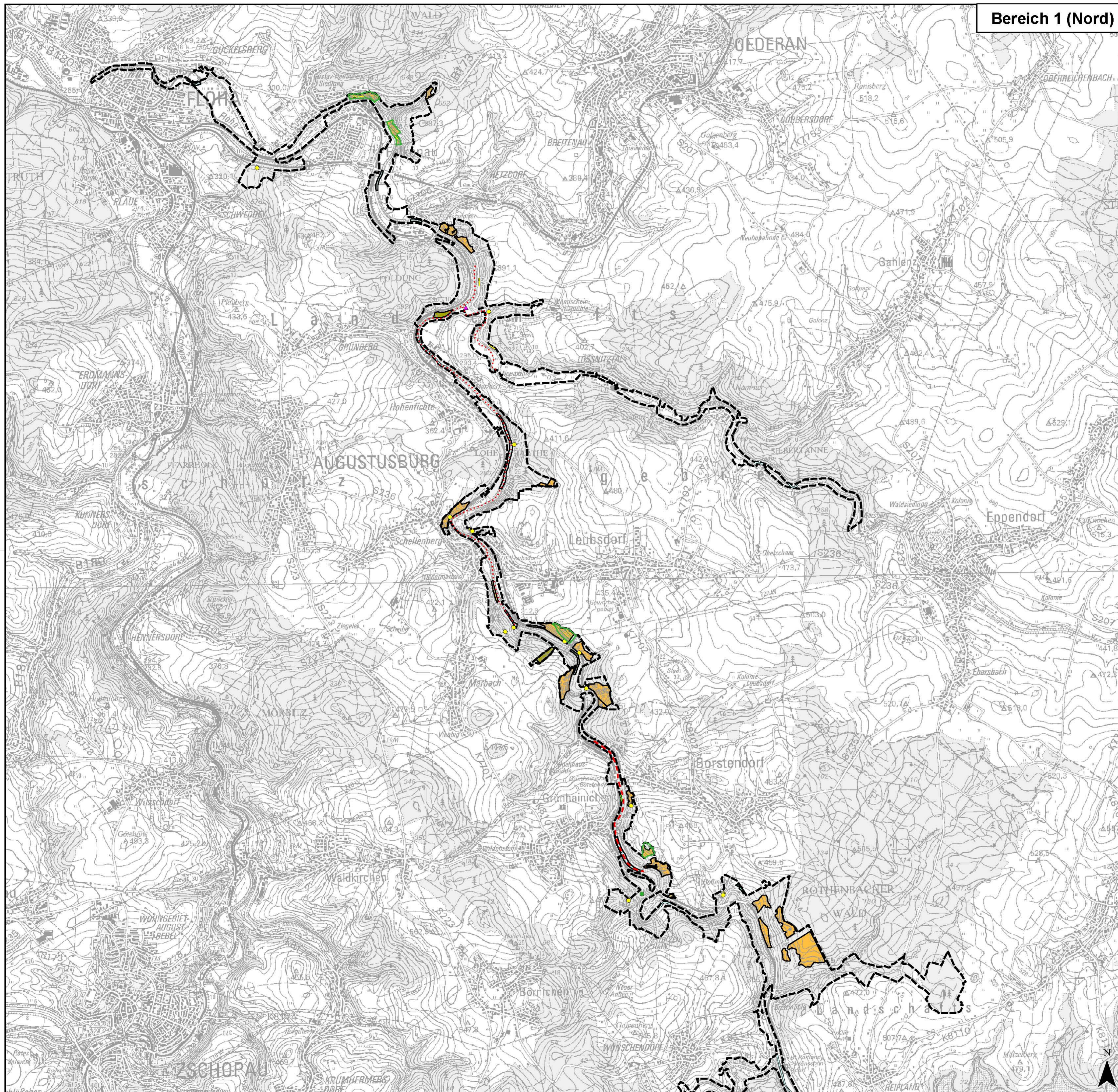
Lebensraumtypen nach Anhang I der FFH-Richtlinie

-  3150 Eutrophe Stillgewässer
 -  3260 Fließgewässer mit Unterwasservegetation
 -  6230* Artenreiche Borstgrasrasen
 -  6430 Feuchte Hochstaudenfluren
 -  6510 Flachland-Mähwiesen
 -  6520 Berg-Mähwiesen
 -  8220 Silkkäffeln mit Felspaltvegetation
 -  8230 Silkkäffeln mit Pionervegetation
 -  9110 Hainsimsen-Buchenwälder
 -  9180* Schlucht- und Hangmischwälder
 -  91E0* Erlen-Eschen- und Weichholzauewälder
- * Prioritärer Lebensraumtyp

Habitatflächen für Arten nach Anhang II der FFH-Richtlinie

Sämtliche Fließ- und Stillgewässer innerhalb des SCI sind Habitatflächen für den Fischotter

-  Großes Mausohr
-  Gruppe
-  Gruppe + Bachneunauge
-  Grüne Keiljungfer
-  Grenze des SCI 251 "Flöhatal"



Herausgeber:
Sächsisches Landesamt
für Umwelt und Geologie



Bearbeitung: Jestaedt, Wild + Partner
Büro für Raum- und Umwelplanung
Leitung: Georg Wild
Bearbeiter: Anke Liesegang
Bearbeitungsstand: 02.03.2007

Geobasisdaten: © 2006, Landesvermessungsamt Sachsen