

## Bereich 2 (Mitte)

## Übersichtskarte Lebensraumtypen und Arthabitate im SCI 251 "Flöhatal" 1:25.000






### Lebensraumtypen nach Anhang I der FFH-Richtlinie

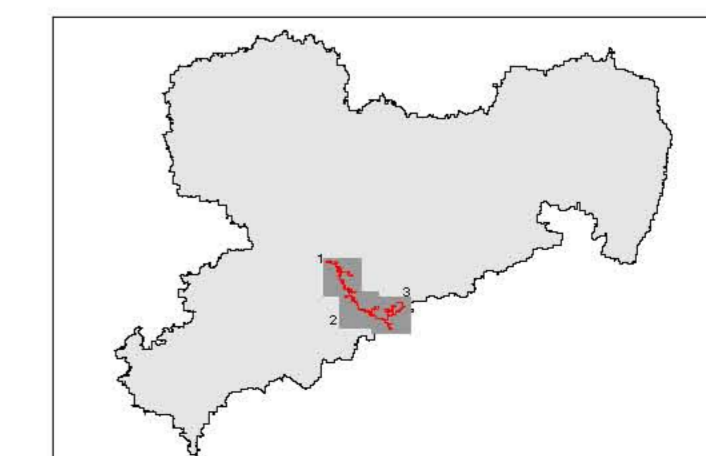
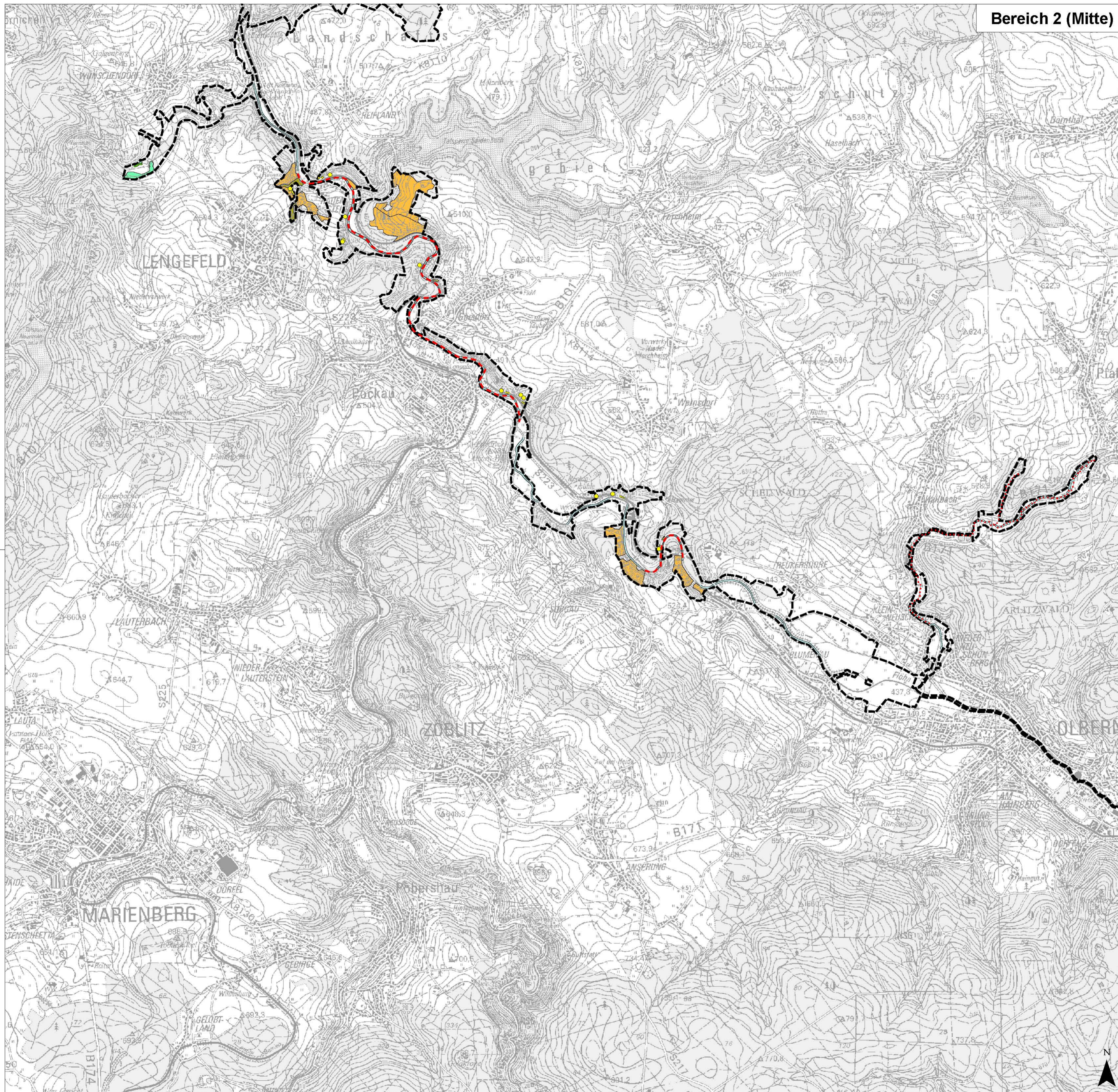
	3150	Eutrophe Stillgewässer
	3260	Fließgewässer mit Unterwasservegetation
	6230*	Artenreiche Borstgrasrasen
	6430	Feuchte Hochstaudenfluren
	6510	Flachland-Mähwiesen
	6520	Berg-Mähwiesen
	8220	Silkkatfelsen mit Felsspaltvegetation
	8230	Silkkatfelsen mit Pionervegetation
	9110	Hainsimsen-Buchenwälder
	9180*	Schlucht- und Hangmischwälder
	91E0*	Erlen-Eschen- und Weichholzauenwälder

\* Prioritärer Lebensraumtyp

### Habitatflächen für Arten nach Anhang II der FFH-Richtlinie

Sämtliche Fließ- und Stillgewässer innerhalb des SCI sind Habitatflächen für den Fischotter

	■	Großes Mausohr
	●	Groppe
	●	Groppe + Bachneunauge
	▲	Grüne Keiljungfer
	□	Grenze des SCI 251 "Flöhatal"



Herausgeber:  
Sächsisches Landesamt  
für Umwelt und Geologie



Bearbeitung: Jestaedt, Wild + Partner  
Büro für Raum- und Umweltplanung  
Leitung: Georg Wild  
Bearbeiter: Anke Liesegang  
Bearbeitungsstand: 02.03.2007

Geobasisdaten © 2006, Landesvermessungsamt Sachsen