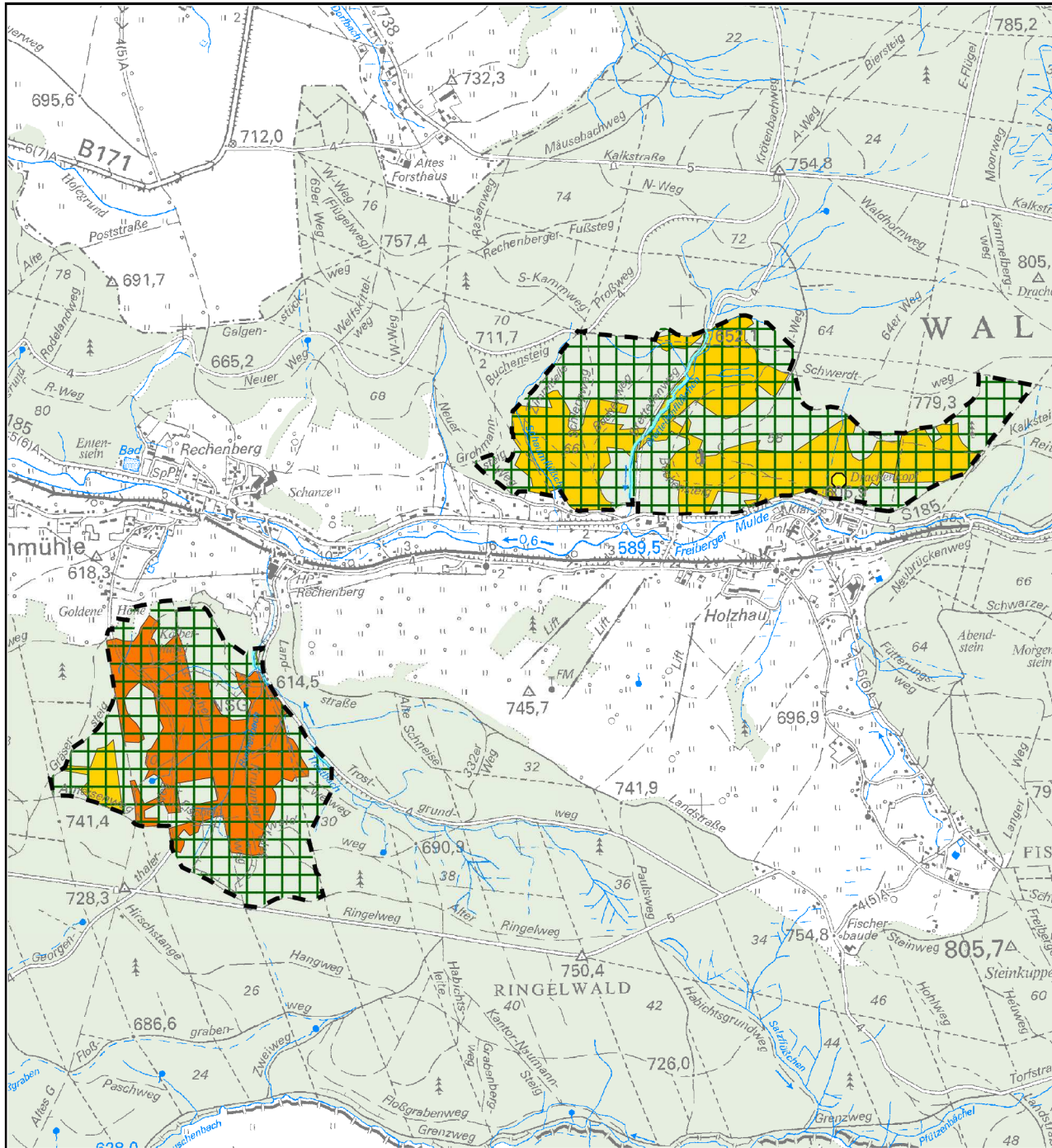










Übersichtskarte Lebensraumtypen und Arthabitate im SCI 253 - "Buchenwälder bei Rechenberg-Holzhaus" Maßstab 1:25.000

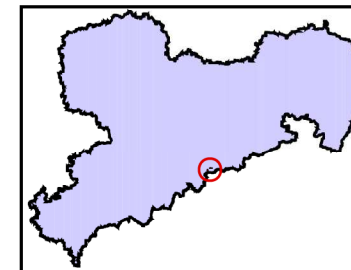


Lebensraumtypen nach Anhang I der FFH-Richtlinie

-  3260 Fließgewässer mit Unterwasservegetation
 -  8220 Silkkatzen mit Felsspaltvegetation
 -  9110 Hainsimsen-Buchenwälder
 -  9130 Waldmeister-Buchenwälder
 -  91E0* Erlen-Eschen- und Weichholzaunenwälder
- * Prioritärer Lebensraumtyp

Habitatflächen für Arten nach Anhang II der FFH-Richtlinie

-  Großes Mausohr
-  Mopsfledermaus
-  Grenze des SCI 253 "Buchenwälder bei Rechenberg-Holzhaus"



Herausgeber:
Sächsisches Landesamt
für Umwelt, Landwirtschaft
und Geologie
www.umwelt.sachsen.de



Bearbeitung:
BFU - Bürogemeinschaft für Forst- und
Umweltplanung
Heimstättenweg 8, 01705 Freital
BFU-Dresden@web.de
Geobasisdaten (c) 2009, Landesvermessungsamt Sachsen