


# Übersichtskarte Lebensraumtypen und Arthabitate im SCI 255 "Schwermetallhalden bei Freiberg" 1:25.000

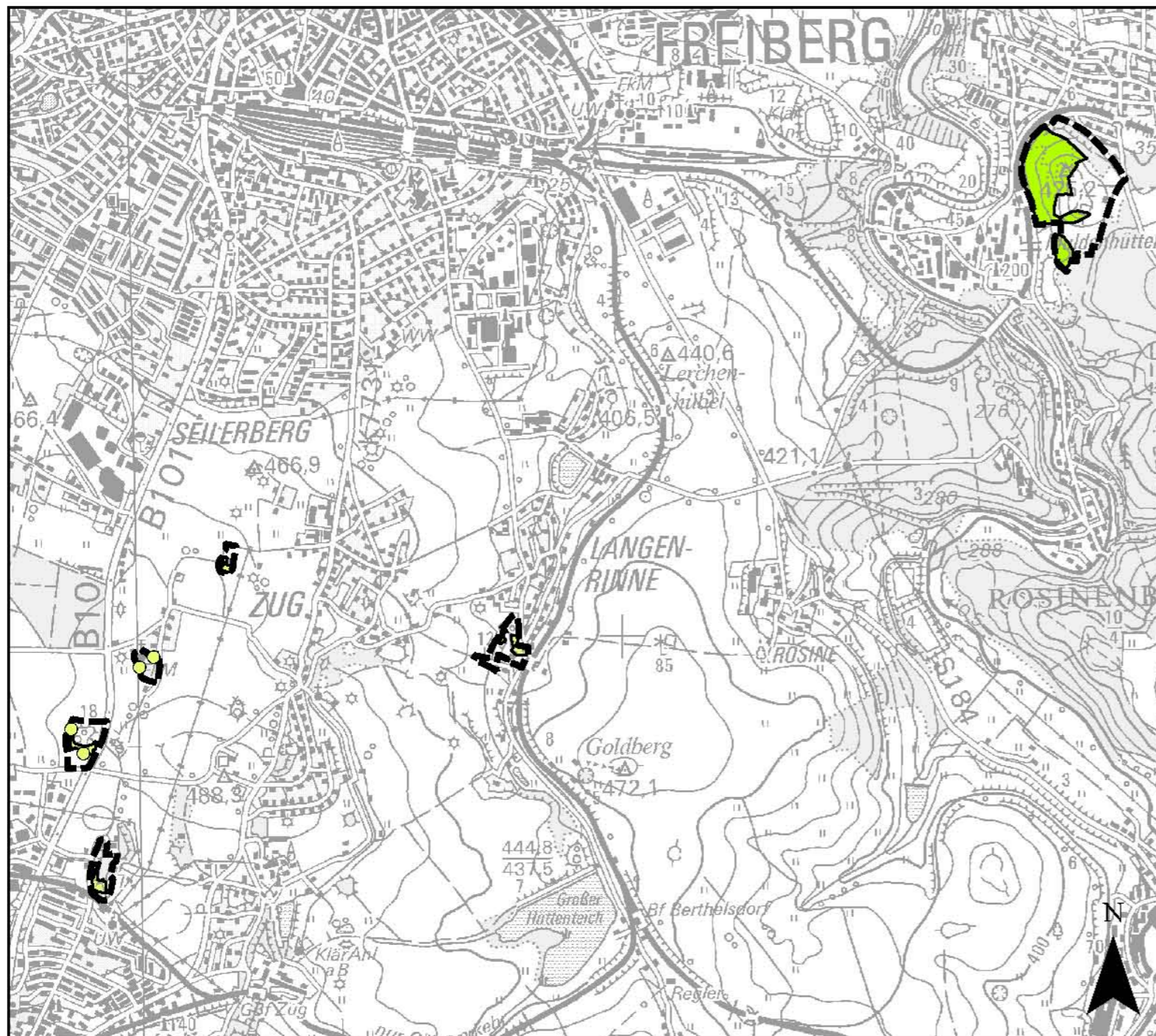
Lebensraumtypen nach Anhang I der FFH-Richtlinie

-  4030 Trockene Heiden
-    6130 Schwermetallrasen

Habitatflächen für Arten nach Anhang II der FFH-Richtlinie

nicht vorhanden

-  Grenze des SCI 255 "Schwermetallhalden bei Freiberg"



Herausgeber:  
Sächsisches Landesamt  
für Umwelt und Geologie



Bearbeitung: Jestaedt, Wild + Partner  
Büro für Raum- und Umweltplanung  
Leitung: Georg Wild  
Bearbeiter: Anke Schroiff  
Bearbeitungsstand: 15.01.2007