


Übersichtskarte Lebensraumtypen und Arthabitate im SCI 260 "Kalkwerk Lengefeld" 1:25.000


Lebensraumtypen nach Anhang I der FFH-Richtlinie

-  6110 Basophile Pionierassen
-  8150 Silikatschutthalden
-  8160* Kalkhaltige Schutthalden
-  8210 Kalkfelsen mit Felsspaltenvegetation
-  8220 Silikatfelsen mit Felsspaltenvegetation

* Prioritärer Lebensraumtyp

Habitatflächen für Arten nach Anhang II der FFH-Richtlinie

-  Großes Mausohr

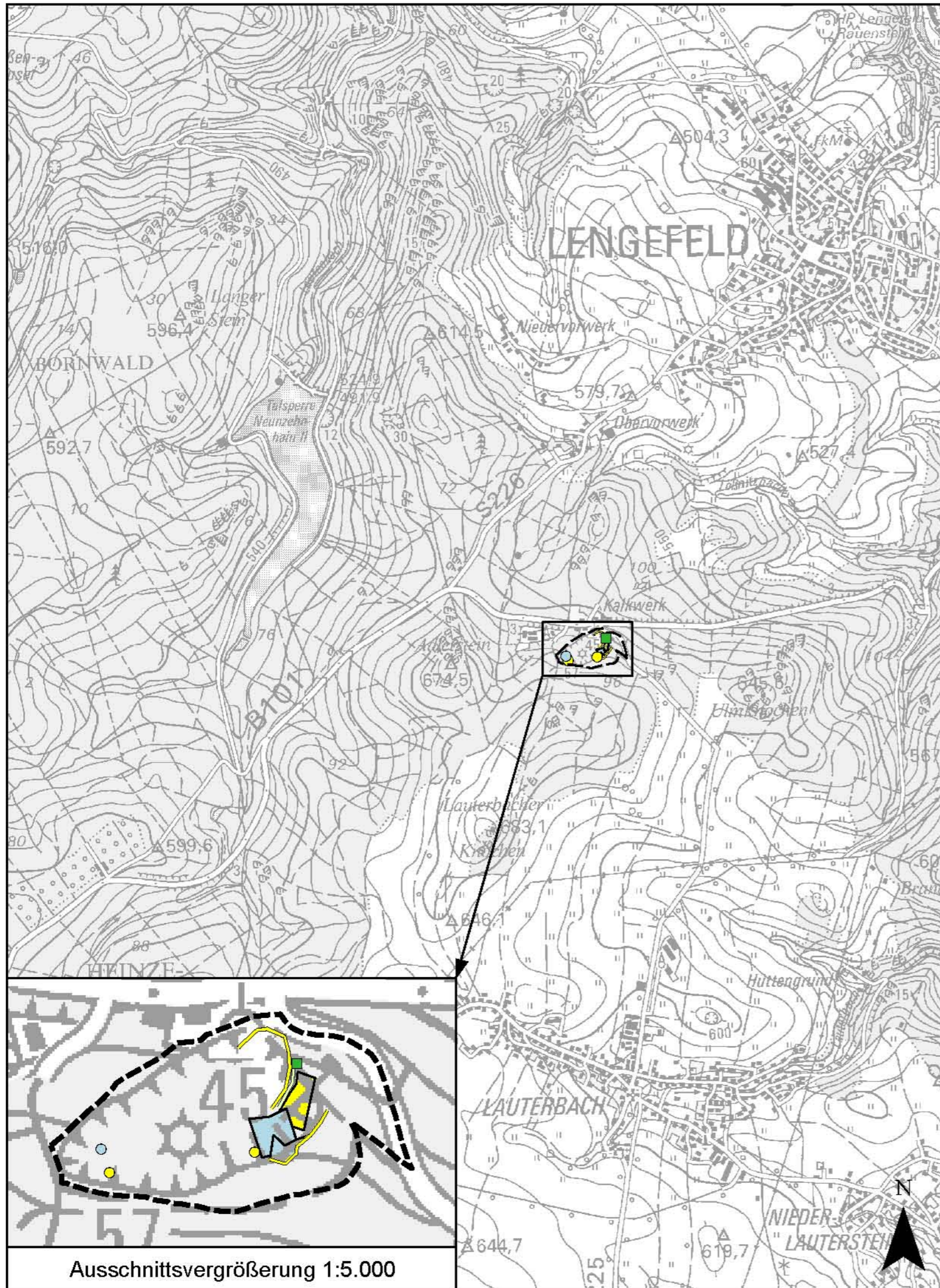
-  Grenze des SCI 260 "Kalkwerk Lengefeld"



Herausgeber:
Sächsisches Landesamt
für Umwelt und Geologie



Bearbeitung: Jestaedt, Wild + Partner
Büro für Raum- und Umweltplanung
Leitung: Georg Wild
Bearbeiter: Elke Rieth-Filaun
Bearbeitungsstand: 26.04.2007



Ausschnittsvergrößerung 1:5.000