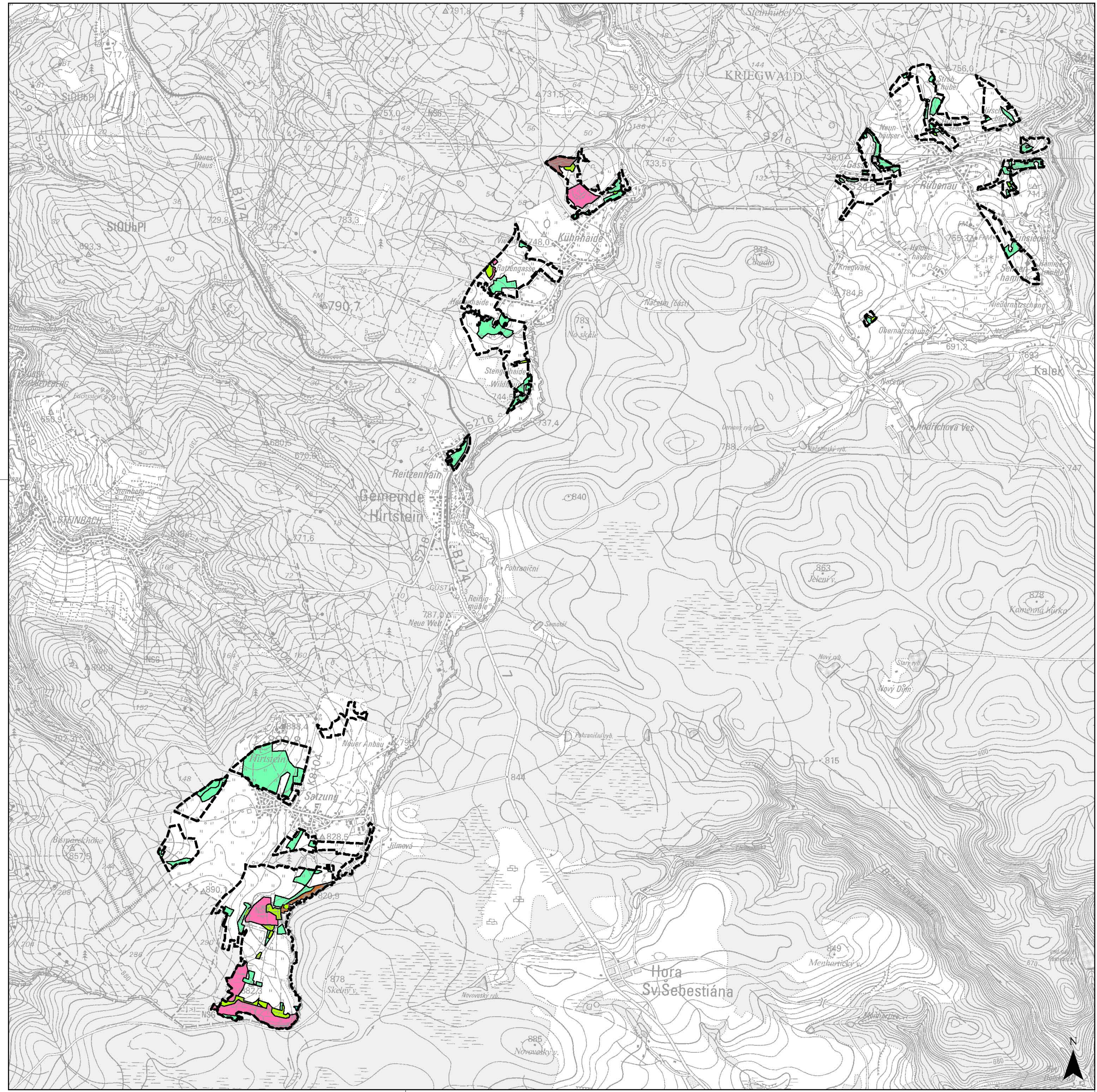


Übersichtskarte Lebensraumtypen und Arthabitate im SCI 262 "Bergwiesen um Rübenau, Kühnheide und Satzung" 1:25.000

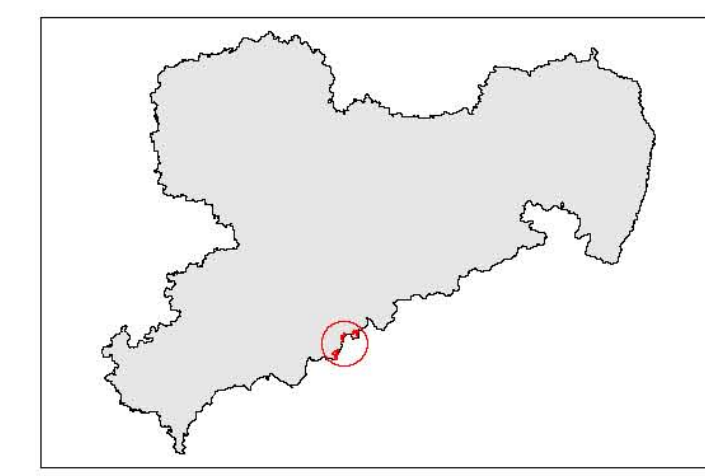


Lebensraumtypen nach Anhang I der FFH-Richtlinie

- 3160 Dystrophe Stillgewässer
 - 6230* Artenreiche Borstgrasrasen
 - 6430 Feuchte Hochstaudenfluren
 - 6520 Berg-Mähwiesen
 - 7120 Regenerierbare Hochmoore
 - 7140 Übergangs- und Schwingrasenmoore
 - 91D3* Waldkiefern-Moorwälder
 - 9410 Montane Fichtenwälder
- * Prioritärer Lebensraumtyp

Habitatflächen für Arten nach Anhang II der FFH-Richtlinie

- nicht vorhanden
- Grenze des SCI 262 "Bergwiesen um Rübenau, Kühnheide und Satzung"



Herausgeber:
Sächsisches Landesamt
für Umwelt und Geologie

Bearbeitung: Jestaedt, Wild + Partner
Büro für Raum- und Umweltplanung
Leitung: Georg Wild
Bearbeiter: Elke Rieth-Filaun
Bearbeitungsstand: 02.03.2007

Geobasisdaten: © 2006, Landesvermessungsamt Sachsen