
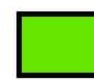
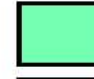







Übersichtskarte Lebensraumtypen und Arthabitate im SCI 266 "Pöhlbachtal" 1:25.000

Lebensraumtypen nach Anhang I der FFH-Richtlinie

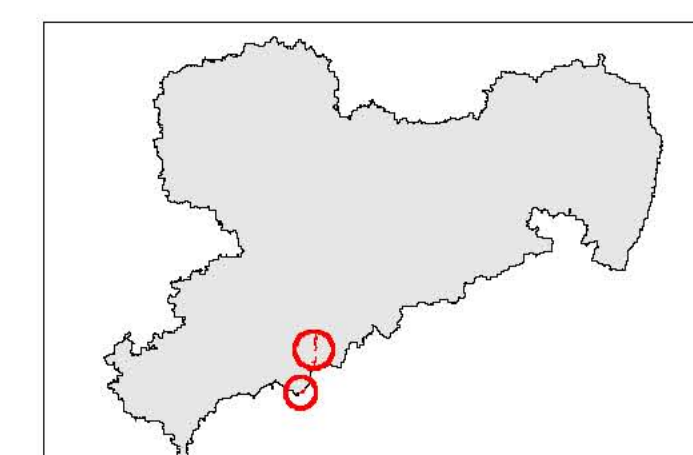
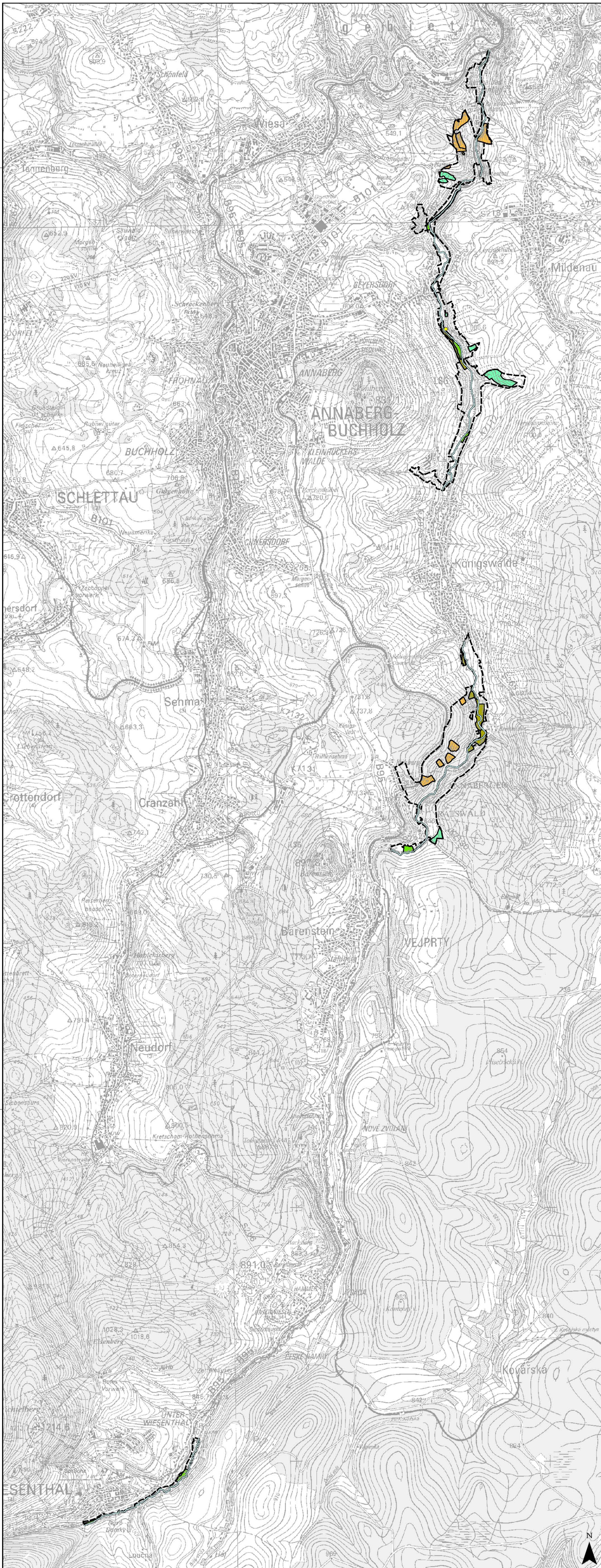
-  3260 Fließgewässer mit Unterwasservegetation
 -  6430 Feuchte Hochstaudenfluren
 -  6510 Flachland-Mähwiesen
 -  6520 Berg-Mähwiesen
 -  ● 8220 Silikatfelsen mit Felsspaltvegetation
 -  9110 Hainsimsen-Buchwälder
 -  9180* Schlucht- und Hangmischwälder
 -  91E0* Erlen-Eschen- und Weichholzlauenwälder
- * Prioritärer Lebensraumtyp

Habitatflächen für Arten nach Anhang II der FFH-Richtlinie

nicht vorhanden



Grenze des SCI 266 "Pöhlbachtal"



Herausgeber:
Sächsisches Landesamt
für Umwelt und Geologie



Bearbeitung: Jestaedt, Wild + Partner
Büro für Raum- und Umwelplanung
Leitung: Georg Wild
Bearbeiter: Anke Liesegang
Bearbeitungsstand: 26.04.2007

Geobasisdaten: © 2006, Landesvermessungsamt Sachsen