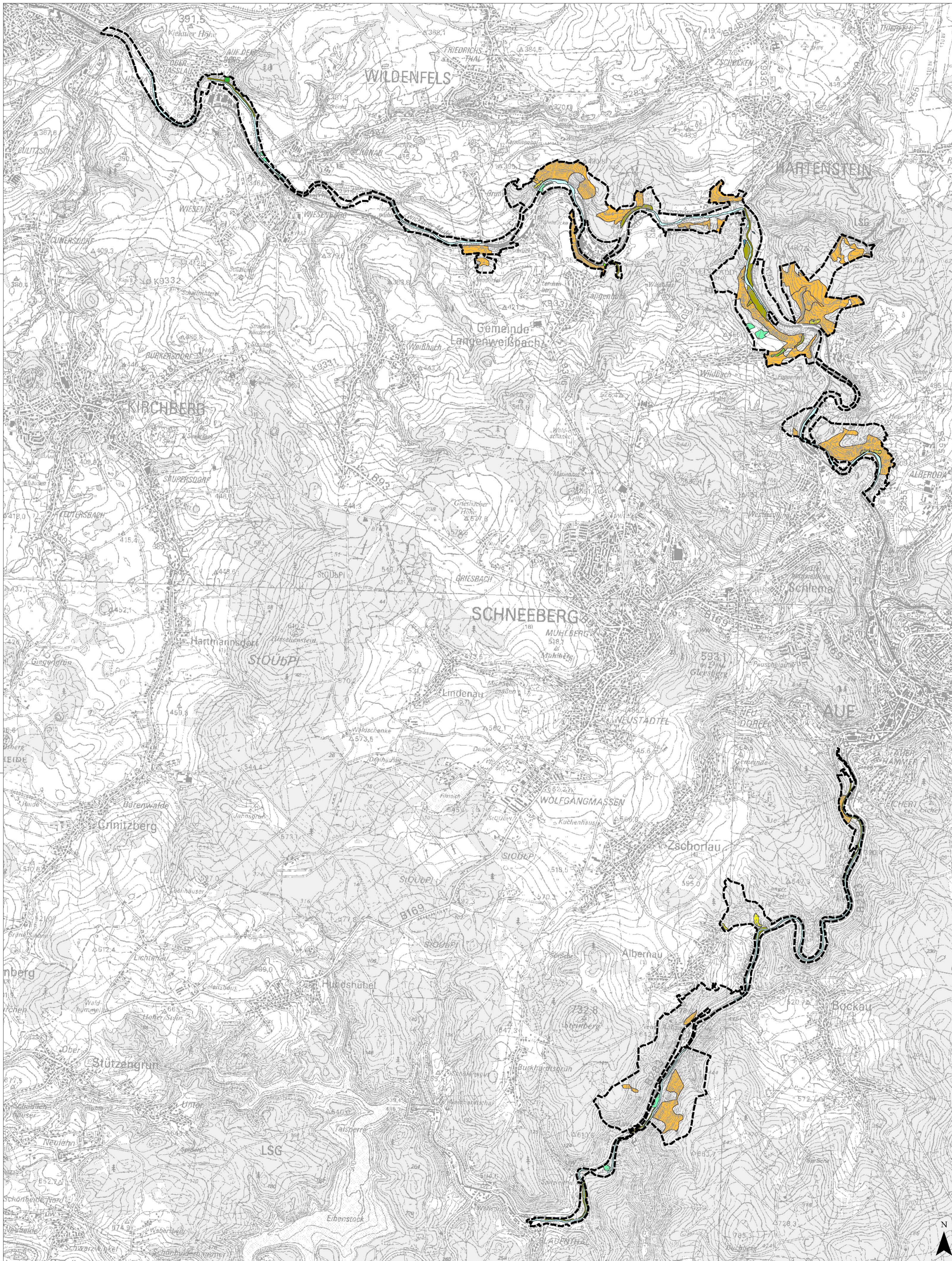


# Übersichtskarte Lebensraumtypen und Arthabitate im SCI 277 "Muldetal bei Aue" 1:25.000

- Lebensraumtypen nach Anhang I der FFH-Richtlinie**
- 3150 Eutrophe Stillgewässer
  - 3260 Fließgewässer mit Unterwasservegetation
  - 6430 Feuchte Hochstaudenfluren
  - 6510 Flachland-Mähwiesen
  - 8220 Slikaffelsen mit Felspaltvegetation
  - 9110 Hainsimsen-Buchenwälder
  - 9180\* Schlucht- und Hangmischwälder
  - 91E0\* Erlen-Eschen- und Weichholzaunwälder
  - 91F0 Hartholzaunwälder
- \* Prioritärer Lebensraumtyp

- Habitatflächen für Arten nach Anhang II der FFH-Richtlinie**
- Mopsfledermaus und Großes Mausohr
- Grenze des SCI 277 "Muldetal bei Aue"



**Herausgeber:**  
Sächsisches Landesamt  
für Umwelt und Geologie

Bearbeitung: Jestaedt Wild + Partner  
Büro für Raum- und Umweltplanung  
Leitung: Georg Wild  
Bearbeiter: Wolfgang Püschel  
Bearbeitungsstand: 28.04.2007

Geobasisdaten © 2006, Landesvermessungsamt Sachsen