






Bereich 2 (Süd)

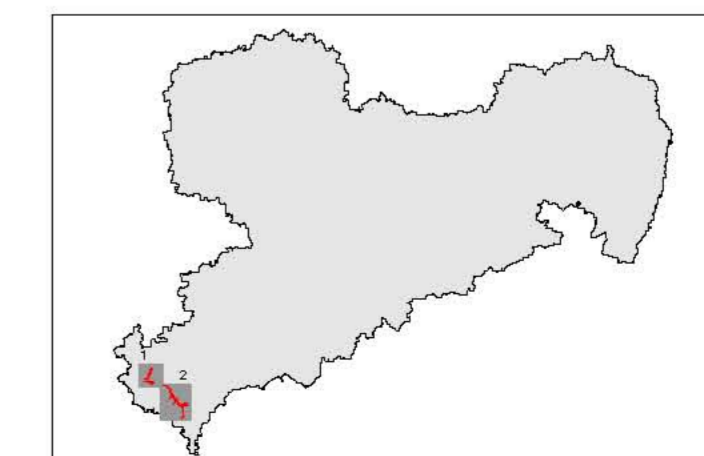
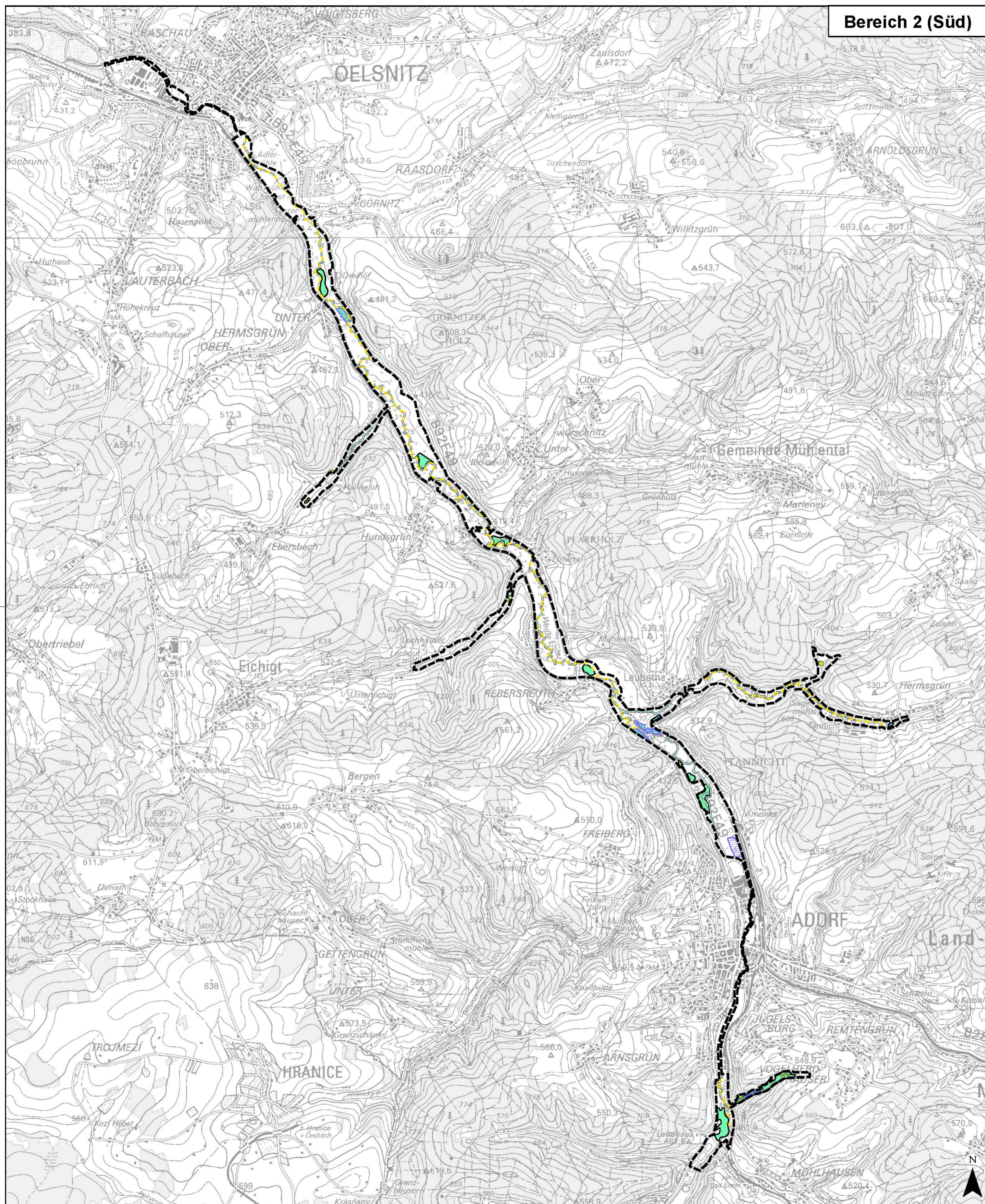
Übersichtskarte Lebensraumtypen und Arthabitate im SCI 300 "Elstertal oberhalb Plauen" 1:25.000

Lebensraumtypen nach Anhang I der FFH-Richtlinie

-  3150 Eutrophe Stillgewässer
 -  3260 Fließgewässer mit Unterwasservegetation
 -  6230* Artenreiche Borstgrasrasen
 -  6430 Feuchte Hochstaudenfluren
 -  6510 Flachland-Mähwiesen
 -  8160* Kalkhaltige Schutthalden
 -  8210 Kalkfelsen mit Felspaltvegetation
 -  8220 Silikalfelsen mit Felspaltvegetation
 -  8230 Silikalfelskuppen mit Pioniervegetation
 -  9180* Schlucht- und Hangmischwälder
 -  91E0* Erlen-Eschen- und Weichholzwälder
- * Prioritärer Lebensraumtyp

Habitatflächen für Arten nach Anhang II der FFH-Richtlinie

-  Mopsfledermaus
-  Grope
-  Grope und Bachneunauge
-  Dunkler Wiesenknopf-Ameisenbläuling
-  Grenze des SCI 300 "Elstertal oberhalb Plauen"



Herausgeber:
Sächsisches Landesamt
für Umwelt und Geologie



Bearbeitung: Jestaedt, Wild + Partner
Büro für Raum- und Umweltplanung
Leitung: Georg Wild
Bearbeiter: Wolfgang Püschel
Bearbeitungsstand: 26.04.2007