
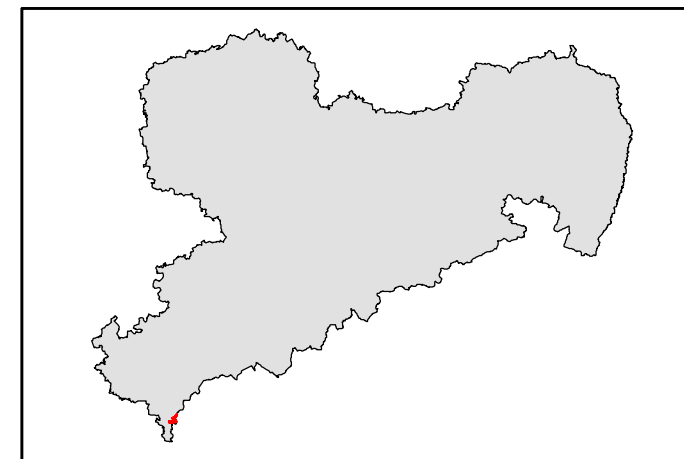
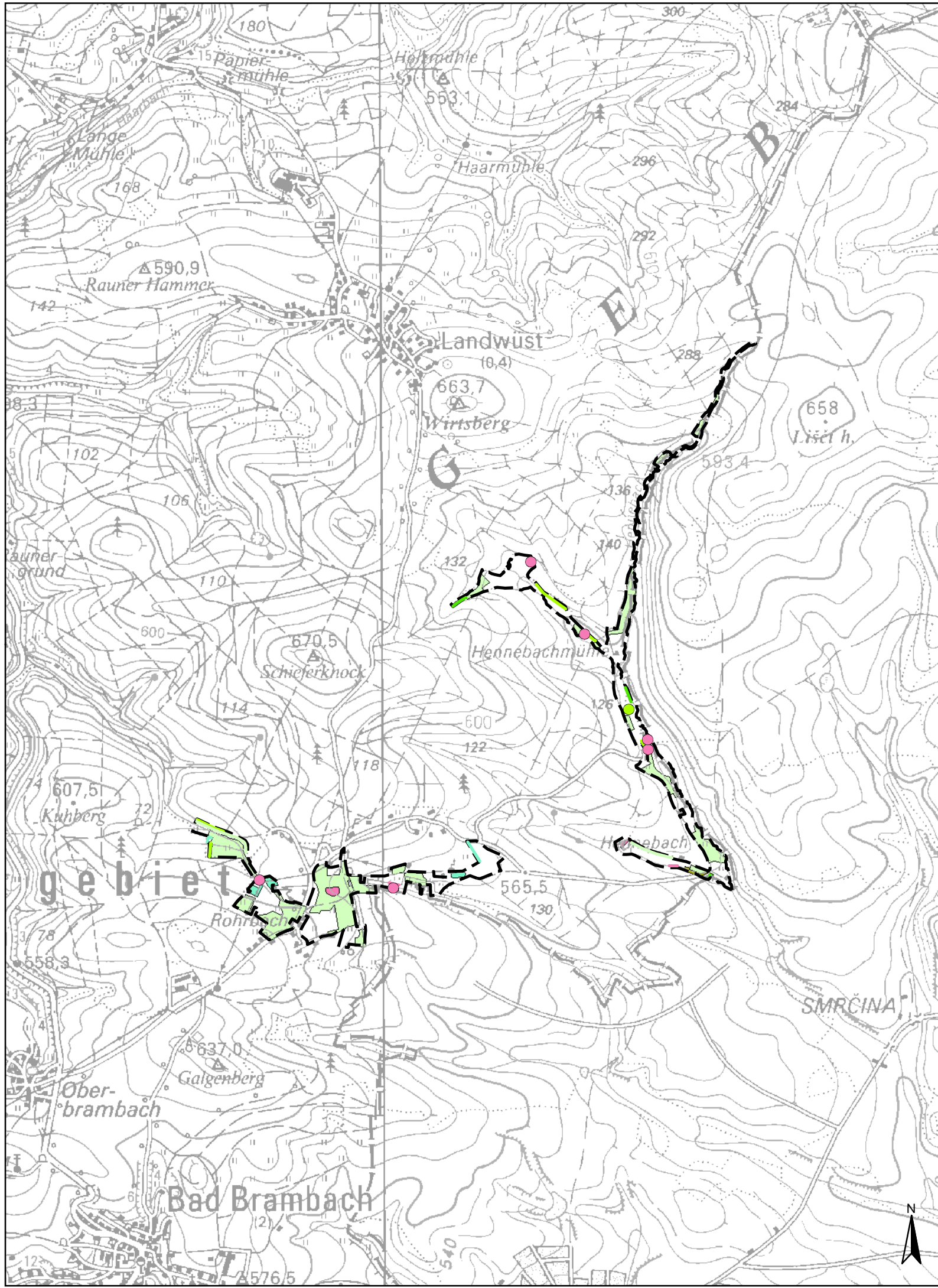


Übersichtskarte Lebensraumtypen und Arthabitate im SCI Nr. 304 "Bergwiesen um Rohrbach und Hennebachtal" 1:25.000

Lebensraumtypen nach Anhang I der FFH-Richtlinie

- | | | | |
|---|---|-------|--|
|  |  | 4030 | Trockene Heiden |
|  |  | 6230* | Artenreiche Borstgrasrasen |
|  |  | 6430 | Feuchte Hochstaudenfluren |
|  |  | 6510 | Flachland-Mähwiesen |
|  |  | 6520 | Berg-Mähwiesen |
|  |  | 7140 | Übergangs- und Schwingrasenmoore |
|  |  | 91E0* | Erlen-Eschen- und Weichholzaunenwälder |
- * Prioritärer Lebensraumtyp

 Grenze des SCI 304 "Bergwiesen um Rohrbach und Hennebachtal"



Herausgeber:
Sächsisches Landesamt
für Umwelt und Geologie



Bearbeitung: Plan T
Planungsgruppe Landschaft und Umwelt
Leitung: Gabriele Hintemann
Bearbeiter: Markus Lindner
Bearbeitungsstand: 29.02.2008